



УТВЕРЖДАЮ:  
Ректор НГЛУ  
Ж.В. Никонова  
2019г.

## ПАСПОРТ

доступности учебного корпуса №2 и предоставляемых в нем услуг  
в сфере образования (далее - услуги) для инвалидов

### I. Краткая характеристика объекта

Адрес объекта, на котором предоставляется услуга (услуги): 603155, РФ, Нижегородская обл., г. Нижний Новгород, ул. Большая Печерская, д. 34А

Наименование предоставляемых услуг: реализация основных образовательных программ высшего профессионального, послевузовского профессионального образования, дополнительных образовательных программ

Сведения об объекте:

- отдельно стоящее здание 4 этажа, 3479,3 кв. м.

- наличие прилегающего земельного участка (да, нет); 11187 кв. м.

Название организации, которая предоставляет услуги населению, (полное наименование - согласно Уставу, сокращенное наименование): Федеральное государственное бюджетное образовательное учреждение высшего образования «Нижегородский государственный лингвистический университет им. Н.А. Добролюбова»; «НГЛУ»

Адрес места нахождения организации: 603155 г. Нижний Новгород, ул. Минина 31А

Основание для пользования объектом (оперативное управление, аренда, собственность):

Свидетельства об оперативном управлении от 19.03.2010г. № 52-АГ 074981

Форма собственности (государственная, муниципальная, частная): государственная  
Административно-территориальная подведомственность (федеральная, региональная, муниципальная): федеральная

Наименование и адрес вышестоящей организации: Министерство образования и науки Российской Федерации, Россия, 125993, Москва, улица Тверская, дом 11

### II. Краткая характеристика действующего порядка предоставления на объекте услуг населению.

Сфера деятельности: высшее профессиональное образование

Плановая мощность (посещаемость, количество обслуживаемых в день, вместимость, пропускная способность): 793

Форма оказания услуг (на объекте, с длительным пребыванием, в т.ч. проживанием, обеспечение доступа к месту предоставления услуги, на дому, дистанционно):

на объекте

Категории обслуживаемого населения по возрасту (дети, взрослые трудоспособного возраста, пожилые; все возрастные категории): несовершеннолетние, совершеннолетние граждане

Категории обслуживаемых инвалидов (инвалиды с нарушением опорно-двигательного аппарата; нарушениями зрения, нарушениями слуха): инвалиды, передвигающиеся на коляске, инвалиды с нарушениями опорно-двигательного аппарата; нарушениями зрения, нарушениями слуха; инвалиды общего заболевания.

### III. Оценка состояния и имеющихся недостатков в обеспечении условий доступности для инвалидов объекта

№ п/п	Основные показатели доступности для инвалидов объекта	Оценка состояния и имеющихся недостатков в обеспечении условий доступности для инвалидов объекта
1	выделенная стоянка автотранспортных средств для инвалидов	да
2	сменные кресла-коляски	нет
3	адаптированные лифты	нет
4	поручни	нет
5	пандусы	нет
6	подъемные платформы (аппарели)	нет
7	раздвижные двери	нет
8	Доступные входные группы	да
9	доступные санитарно-гигиенические помещения	да
10	достаточная ширина дверных проемов в стенах, лестничных маршей, площадок	да
11	надлежащее размещение оборудования и носителей информации, необходимых для обеспечения беспрепятственного доступа к объектам (местам предоставления услуг) инвалидов, имеющих стойкие расстройства зрения, слуха и передвижения	нет
12	дублирование необходимой для инвалидов, имеющих стойкие расстройства функции зрения, зрительной информации - звуковой информацией, а также надписей, знаков и иной текстовой и графической информации - знаками, выполненными рельефно-точечным шрифтом Брайля и на контрастном фоне	нет
13	дублирование необходимой для инвалидов по слуху звуковой информации зрительной информацией	нет
14	иные	

**IV. Оценка состояния и имеющихся недостатков в обеспечении условий доступности для инвалидов предоставляемых услуг**

№ п/п	Основные показатели доступности для инвалидов объекта	Оценка состояния и имеющихся недостатков в обеспечении условий доступности для инвалидов объекта
1	Наличие при входе в объект вывески с названием организации, графиком работы организации, плана здания, выполненных рельефно-точечным шрифтом Брайля и на контрастном фоне	нет
2	Обеспечение инвалидам помощи, необходимой для получения в доступной для них форме	да

	информации о правилах предоставления услуги, в том числе об оформлении необходимых для получения услуги документов, о совершении ими других необходимых для получения услуги действий	
3	Проведение инструктирования или обучения сотрудников, предоставляющих услуги населению, для работы с инвалидами, по вопросам, связанным с обеспечением доступности для них объектов и услуг	да
4	Наличие работников организаций, на которых административно-распорядительным актом возложено оказание инвалидам помощи при предоставлении им услуг	нет
5	Предоставление услуги с сопровождением инвалида по территории объекта работником организации	да
6	Предоставление инвалидам по слуху, при необходимости, услуги с использованием русского жестового языка, включая обеспечение допуска на объект сурдопереводчика, тифлопереводчика	Предоставляется по запросу в рамках соглашения от 07.11.2017 РУМЦ Мининского университета
7	Соответствие транспортных средств, используемых для предоставления услуг населению, требованиям их доступности для инвалидов	нет
8	Обеспечение допуска на объект, в котором предоставляются услуги, собаки-проводника при наличии документа, подтверждающего её специальное обучение, выданного по форме и в порядке, утверждённом приказом Министерства труда и социальной защиты Российской Федерации	да
9	Наличие в одном из помещений, предназначенных для проведения массовых мероприятий, индукционных петель и звукоусиливающей аппаратуры	Предоставляется по запросу в рамках соглашения от 07.11.2017 РУМЦ Мининского университета
10	Адаптация официального сайта органа и организации, предоставляющих услуги в сфере образования, для лиц с нарушением зрения (слабовидящих)	да
11	Обеспечение предоставления услуг тьютера	нет
12	иные	

Состояние доступности объекта оценивается как доступно частично, избирательно для разных категорий инвалидов, а также условно доступное (с дополнительной помощью), что не обеспечивает полноценного нахождения на объекте всех категорий инвалидов.

**V. Предлагаемые управленческие решения по срокам и объёмам работ, необходимые для приведения объекта и порядка предоставления на нём услуг в соответствие с требованиями законодательства Российской Федерации об обеспечении условий их доступности для инвалидов.**



№ п/п	Предлагаемые управленческие решения по объемам работ, необходимым для приведения объекта в соответствие с требованиями законодательства Российской Федерации об обеспечении условий их доступности для инвалидов	Сроки
1	Установка визуальной информации, тактильных обозначений	2020-2023 год
2	Изготовление и установка табличек на языке Брайля и написанных выпуклым шрифтом, установка светового и звукового маяка	2020-2023 год
3	Установка направляющих поручней и устройств, задерживающих закрывание дверей, приобретение мобильных пандусов	2020-2021 год
4	Установка направляющих полос	2020-2021 год
5	Установка кнопок вызова, тактильных обозначений	2020год
6	Переоборудование санитарно-гигиенического помещения под требования доступности для инвалидов	2020-2021 год

Председатель комиссии:  
Проректор по РИК

Пенкин А.С.

Члены рабочей группы:  
Начальник управления по воспитательной работе  
Ответственный за сопровождение лиц с ОВЗ и инвалидов  
Главный бухгалтер

Горохова А.М.

Шурыгина О. В.

Орлик Т.В.

Главный инженер

Сафин Р.А.

Инженер по ОТиТБ

Скрипка Г.В.

**АКТ**  
**обследования объекта социальной инфраструктуры к паспорту**  
**доступности для инвалидов учебного корпуса №2**

г. Н. Новгород

от «20» декабря 2019 г.

**1. Общие сведения об объекте**

**1.1. Наименование (вид) объекта: учебный корпус №2 НГЛУ**

Адрес объекта: **603155, РФ, Нижегородская обл., г. Нижний Новгород, ул. Большая Печерская, д. 34А**

1.2. Сведения о размещении объекта

- отдельно стоящее здание **4 этажа, 3479,3 кв. м.**

- наличие прилегающего земельного участка: **11187 кв. м.**

1.4. Год постройки здания 1936 год последнего капитального ремонта 2007

1.5. Дата предстоящих плановых ремонтных работ: текущего 2020 год

Название организации (учреждения), (полное юридическое наименование - согласно Уставу, краткое наименование) **Федеральное государственное бюджетное образовательное учреждение высшего образования «Нижегородский государственный лингвистический университет им. Н.А. Добролюбова»; «НГЛУ»**

Юридический адрес организации (учреждения):  
**603155 г. Нижний Новгород, ул. Минина 31А**

**2. Характеристика деятельности организации на объекте**

Дополнительная информация: сфера деятельности: **высшее образование**, вид оказываемых услуг: **обучение**, форма оказания услуг: **на объекте**.

**3. Состояние доступности объекта**

**3.1. Путь следования к объекту пассажирским транспортом**

остановка "Институт травматологии и ортопедии" по ул. Минина

автобусные маршруты- **№ 19, 40, 45, 52, 64, 90**

маршрутное такси- **24, 31, 40, 45, 74, 97, 98, 304**

остановка "ул. Трудовая" по ул. Большая Печерская

трамвайные маршруты – **2**

наличие адаптированного пассажирского транспорта к объекту - **нет**

**3.2. Путь к объекту от ближайшей остановки пассажирского транспорта:**

3.2.1 расстояние до объекта от остановки транспорта 200 м

3.2.2 время движения (пешком) 7÷10 мин

3.2.3 наличие выделенного от проезжей части пешеходного пути (*да, нет*): **да**

3.2.4 Перекрестки: **нет**

3.2.5 Информация на пути следования к объекту (*акустическая, тактильная, визуальная*)  
**отсутствует**

3.2.6 Перепады высоты на пути: **есть**, (отсутствуют съезды с тротуара на внутриквартальный проезд)

Их обустройство для инвалидов на коляске: **не обустроены**

### 3.3. Организация доступности объекта для инвалидов - форма обслуживания

№№ п/п	Категория инвалидов (вид нарушения)	Вариант организации доступности объекта (формы обслуживания)*
<b>1.</b>	<b>Все категории инвалидов и МГН</b>	<b>Б</b>
	<i>в том числе инвалиды:</i>	
<b>2</b>	передвигающиеся на креслах-колясках	ВНД
<b>3</b>	с нарушениями опорно-двигательного аппарата	ДУ
<b>4</b>	с нарушениями зрения	ДУ
<b>5</b>	с нарушениями слуха	А
<b>6</b>	с нарушениями умственного развития	А

- указывается один из вариантов: «А» (доступность всех зон и помещений - универсальная), «Б» (доступны специально выделенные участки и помещения), «ДУ» (доступность условная: дополнительная помощь сотрудника, услуги на дому, дистанционно), «ВНД» (не организована доступность)

### 3.4. Состояние доступности основных структурно-функциональных зон

№ п\п	Основные структурно-функциональные зоны	Состояние доступности, в том числе для основных категорий инвалидов**
<b>1</b>	Территория, прилегающая к зданию (участок)	ДП-И (К,О,Г,С,У)
<b>2</b>	Вход (входы) в здание	ДЧ-И (К,О,Г,У)
<b>3</b>	Путь (пути) движения внутри здания (в т.ч. пути эвакуации)	ДП-И (К,О,Г,У)
<b>4</b>	Зона целевого назначения здания (целевого посещения объекта)	ДП-И (К,О,Г,У)
<b>5</b>	Санитарно-гигиенические помещения	ДП-И (О,Г,У)
<b>6</b>	Система информации и связи (на всех зонах)	ДП-И (К,О,У)
<b>7</b>	Пути движения к объекту (от остановки транспорта)	ДП-И (К,О,Г,С,У)

\*\* - Указывается: ДП-В - доступно полностью всем; ДП-И (К, О, С, Г, У) - доступно полностью избирательно (указать категории инвалидов); ДЧ-В - доступно частично всем; ДЧ-И (К, О, С, Г, У) - доступно частично избирательно (указать категории инвалидов); ДУ - доступно условно, ВНД - временно недоступно. (К — колясочники; О- опорники; У- умственно-отсталые; С-слепые; Г-глухие)

### 3.5. ИТОГОВОЕ ЗАКЛЮЧЕНИЕ о состоянии доступности ОСИ:

Состояние доступности объекта оценивается как доступно частично, избирательно для разных категорий инвалидов, а также условно доступное (с дополнительной помощью), что не обеспечивает полноценного нахождения на объекте всех категорий инвалидов.

## 4. Управленческое решение

### 4.1. Рекомендации по адаптации основных структурных элементов объекта

№ п\п	Основные структурно-функциональные зоны объекта	Рекомендации по адаптации объекта (вид работы)*
<b>1</b>	Территория, прилегающая к зданию	Установка информационного табло с тактильными обозначениями
<b>2</b>	Вход (входы) в здание	Изготовление и установка информационного табло с тактильными обозначениями, установка кнопки вызова помощи, установка на двери индикаторов безопасности
<b>3</b>	Путь (пути) движения внутри здания (в т.ч. пути эвакуации)	Установка тактильных табличек, направляющих поручней и устройств, задерживающих закрывание дверей, установка информационных табличек

		направления движения
4	Зона целевого назначения здания (целевого посещения объекта)	Установка тактильных табличек и направляющих полос, приобретение мебели адаптированной под нужды МГН
5	Санитарно-гигиенические помещения	Организация санузла под возможности использования МГН. Установка опорных поручней, кнопки вызова, тактильных обозначений. Установка информационных табличек
6	Система информации на объекте (на всех зонах)	Изготовление и установка табличек
7	Пути движения к объекту (от остановки транспорта)	Ремонт асфальтового покрытия, устройство съездов с тротуара, мест отдыха (лавочки)
8	Зоны и участки переходов между корпусами	Приобретение - минипандусов для преодоления порогов; - мобильных пандусов; - организация двухуровневых поручней для лестниц; - звуковых и световых маяков; - поэтажное размещение мнемосхем; - оснащение кабинетов информационно-тактильными высококонтрастными знаками «название кабинета»; - оснащение ступеней лестниц контрастными полосами.

- указываются виды работ по каждой зоне

4.2. Период проведения работ: 2020-2023 год

в рамках исполнения Плана-графика ремонтных и восстановительных работ на 2020-2023 год

4.3 Ожидаемый результат (по состоянию доступности) после выполнения работ по адаптации - объект доступен полностью для всех категорий инвалидов и МГН

Оценка результата исполнения программы, плана (по состоянию доступности)

4.4. Для принятия решения требуется согласование на Комиссии по обследованию и паспортизации объектов НГЛУ и предоставляемых услуг.

4.4.2. Согласование работ с надзорными органами (в сфере проектирования и строительства, архитектуры, охраны памятников, другое - указать) - не требуется.

4.4.3. Разработка проектно-сметной документации, техническая экспертиза.

4.4.4. Согласование с вышестоящей организацией (собственником объекта).

4.4.5. Согласование с общественными организациями инвалидов.

## 5. Результаты обследования:

### 5.1. ПРИЛОЖЕНИЕ:

1.	территории прилегающей к учебному корпусу №2	1 лист
2.	входа (входов) в здание учебного корпуса №2	1 лист
3.	пути движения внутри учебного корпуса №2	1 лист
4.	зоны целевого назначения учебного корпуса №2	1 лист
5.	санитарно-гигиенических помещений учебного корпуса №2	1 лист
6.	системы информации на объекте учебного корпуса №2	1 лист
7.	фотофиксация на объекте	1 лист
8.	поэтажные планы, паспорт БТИ	4 листа

Председатель комиссии:  
Проректор по РИК

Пенкин А.С.

Члены рабочей группы:  
Начальник управления по  
воспитательной работе  
Ответственный за  
сопровождение лиц  
с ОВЗ и инвалидов  
Главный бухгалтер

Горохова А.М.

Шурыгина О. В.

Орлик Т.В.

Главный инженер

Сафин Р.А.

Инженер по ОТиТБ

Скрипка Г.В.



**Результаты обследования:  
территории прилегающей к учебному корпусу №2 НГЛУ,  
г. Нижний Новгород, ул. Большая Печерская, д. 34А**

№ п/п	Наименование функционально-	Наличие элемента			Выявленные нарушения и замечания		Работы по адаптации объектов	
		есть/ нет	№ на плане	ФОТО	Содержание	Значимо для инвалида (категория)	Содержание	Виды работ
1.1	Вход (входы) на территорию	нет		1				
1.2	Путь (пути) движения на территории	есть		1	Отсутствуют съезды на тротуар и визуальная информация, тактильные обозначения	К, С, Г	Устройство съездов на тротуар, установка визуальной информации, тактильных обозначений	Устройство съездов на тротуар, установка визуальной информации, тактильных обозначений
1.3	Лестница (наружная)	нет						
1.4	Пандус (наружный)	нет						
1.5	Автостоянка и парковка	есть			Отсутствует разметка и обозначение	К, О, Г	Организация парковочных мест	Организация парковочных мест
	ОБЩИЕ требования к зоне							

**Заключение по зоне:**

Наименование структурно-функциональной зоны	Состояние доступности* (к пункту 3.4 Акта обследования ОСИ)	Приложение		Рекомендации по адаптации (вид работы)** к пункту 4.1 Акта обследования ОСИ
		№ на плане	№ фото	
Территория, прилегающая к зданию	ДП-И (К,О,Г,У)		1	Текущий ремонт

\* - указывается: ДП-В - доступно полностью всем; ДП-И (К, О, С, Г, У) - доступно полностью избирательно (указать категории инвалидов); ДЧ-В - доступно частично всем; ДЧ-И (К, О, С, Г, У) - доступно частично избирательно (указать категории инвалидов); ДУ - доступно условно, ВНД - недоступно

\*\* - указывается один из вариантов: не нуждается; ремонт (текущий, капитальный); индивидуальное решение с ТСР; технические решения невозможны - организация альтернативной формы обслуживания

Комментарий к заключению:

Состояние доступности объекта оценивается как доступно полностью избирательно.

**Результаты обследования:  
входа (входов) в здание учебного корпуса №2 НГЛУ,  
г. Нижний Новгород, ул. Большая Печерская, д. 34А**

№ п/п	Наименование функционально-	Наличие элемента			Выявленные нарушения и замечания		Работы по адаптации объектов	
		есть/нет	№ на плане	ФОТО	Содержание	Значимо для инвалида (категория)	Содержание	Виды работ
2.1	Лестница (наружная)	нет						
2.2	Пандус (наружный)	есть			Отсутствует пандус	К	Устройство пандуса	Устройство пандуса
2.3	Входная площадка (перед дверью)	есть		2	Отсутствует тактильная информация об учреждении	С	Изготовление и установка табличек на языке Брайля и написанных выпуклым шрифтом	Изготовление и установка табличек на языке Брайля и написанных
2.4	Дверь (входная)	есть		2	Отсутствует световой и звуковой маяк	К, С, Г	Установка светового и звукового маяка	Установка светового и звукового маяка
2.5	Тамбур	есть		3	нет			
	ОБЩИЕ требования к зоне							

**Заключение по зоне:**

Наименование структурно-функциональной зоны	Состояние доступности* (к пункту 3.4 Акта обследования ОСИ)	Приложение		Рекомендации по адаптации (вид работы)** к пункту 4.1 Акта обследования ОСИ
		№ на плане	№ фото	
<b>Вход в здание</b>	ДП-И(К,О,Г,У)		2, 3	Текущий ремонт

\* - указывается: ДП-В - доступно полностью всем; ДП-И (К, О, С, Г, У) - доступно полностью избирательно (указать категории инвалидов); ДЧ-В - доступно частично всем; ДЧ-И (К, О, С, Г, У) - доступно частично избирательно (указать категории инвалидов); ДУ - доступно условно, ВНД - недоступно

\*\* - указывается один из вариантов: не нуждается; ремонт (текущий, капитальный); индивидуальное решение с ТСР; технические решения невозможны - организация альтернативной формы обслуживания

Комментарий к заключению:

Состояние доступности объекта оценивается как доступно полностью избирательно.

**Результаты обследования:  
пути движения внутри учебного корпуса №2 НГЛУ,  
г. Нижний Новгород, ул. Большая Печерская, д. 34А**

№ п/п	Наименование функционально-	Наличие элемента			Выявленные нарушения и замечания		Работы по адаптации объектов	
		есть/нет	№ на плане	ФОТО	Содержание	Значимо для инвалида (категория)	Содержание	Виды работ
3.1	Коридор (вестибюль, зона ожидания, галерея, балкон)	есть		3,4,6	Отсутствуют тактильные обозначения	С	Установка тактильных табличек, направляющих поручней	Установка тактильных табличек, направляющих поручней
3.2	Лестница (внутри здания)	есть		5	Отсутствуют двухуровневые поручни, контрастные полосы	К, О, С	Установка двухуровневых поручней, контрастных полос	Установка двухуровневых поручней, контрастных полос
3.3	Пандус (внутри здания)	нет			Отсутствует пандус	К	Приобретение мобильных пандусов	Приобретение мобильных пандусов
3.4	Лифт пассажирский (или подъемник)	нет						
3.5	Дверь	есть			Отсутствуют устройства, обеспечивающие задержку закрывания дверей	К, О, С	Установка устройств, задерживающих закрывание дверей	Установка устройств, задерживающих закрывание дверей
3.6	Пути эвакуации (в т.ч. зоны безопасности)	есть		5,7	Отсутствуют двухуровневые поручни, контрастные полосы, пандусы	К, О, С	Установка двухуровневых поручней, контрастных полос, пандусов	Установка двухуровневых поручней, контрастных полос, пандусов
	<b>ОБЩИЕ требования к зоне</b>							

**Заключение по зоне:**

Наименование структурно-функциональной зоны	Состояние доступности* (к пункту 3.4 Акта обследования ОСИ)	Приложение		Рекомендации по адаптации (вид работы)** к пункту 4.1 Акта обследования ОСИ
		№ на плане	№ фото	
<b>Путь движения внутри здания</b>	ДП-И(К,О,Г,У)		3,4,5,6,7	Текущий ремонт

\* - указывается: ДП-В - доступно полностью всем; ДП-И (К, О, С, Г, У) - доступно полностью избирательно (указать категории инвалидов); ДЧ-В - доступно частично всем; ДЧ-И (К, О, С, Г, У) - доступно частично избирательно (указать категории инвалидов); ДУ - доступно условно, ВНД - недоступно

\*\* - указывается один из вариантов: не нуждается; ремонт (текущий, капитальный); индивидуальное решение с ТСР; технические решения невозможны - организация альтернативной формы обслуживания

**Комментарий к заключению:**

Состояние доступности объекта оценивается как доступно полностью избирательно.

**Результаты обследования:  
зоны целевого назначения учебного корпуса №2 НГЛУ,  
г. Нижний Новгород, ул. Большая Печерская, д. 34А**

№ п/п	Наименование функционально-	Наличие элемента			Выявленные нарушения и замечания		Работы по адаптации объектов	
		есть/нет	№ на плане	ФОТО	Содержание	Значимо для инвалида (категория)	Содержание	Виды работ
4.1	Кабинетная форма обслуживания (обучения)	есть			Отсутствуют тактильные обозначения	С	Установка тактильных табличек и направляющих полос	Установка тактильных табличек и направляющих полос
4.2	Зальная форма обслуживания	нет						
4.3	Прилавочная форма обслуживания	нет						
4.4	Форма обслуживания с перемещением по маршруту	нет						
4.5	Кабина индивидуального обслуживания	нет						
	ОБЩИЕ требования к зоне							

**Заключение по зоне:**

Наименование структурно-функциональной зоны	Состояние доступности* (к пункту 3.4 Акта обследования ОСИ)	Приложение		Рекомендации по адаптации (вид работы)** к пункту 4.1 Акта обследования ОСИ
		№ на плане	№ фото	
<b>Зоны целевого назначения здания</b>	ДП-И(К,О,Г,У)			Текущий ремонт

\* - указывается: ДП-В - доступно полностью всем; ДП-И (К, О, С, Г, У) - доступно полностью избирательно (указать категории инвалидов); ДЧ-В - доступно частично всем; ДЧ-И (К, О, С, Г, У) - доступно частично избирательно (указать категории инвалидов); ДУ - доступно условно, ВНД - недоступно

\*\* - указывается один из вариантов: не нуждается; ремонт (текущий, капитальный); индивидуальное решение с ТСР; технические решения невозможны - организация альтернативной формы обслуживания

Комментарий к заключению:

Состояние доступности объекта оценивается как доступно полностью избирательно.



**Результаты обследования:  
санитарно-гигиенических помещений учебного корпуса №2 НГЛУ,  
г. Нижний Новгород, ул. Большая Печерская, д. 34А**

№ п/п	Наименование функционально-	Наличие элемента			Выявленные нарушения и замечания		Работы по адаптации объектов	
		есть/нет	№ на плане	ФОТО	Содержание	Значимо для инвалида (категория)	Содержание	Виды работ
5.1	Туалетная комната	есть			Отсутствуют тактильные обозначения, кнопка вызова помощи, поручни	К, С	Установка опорных поручней, кнопки вызова, тактильных обозначений	Установка опорных поручней, кнопки вызова, тактильных обозначений
5.2	Душевая/ ванная комната	нет						
5.3	Бытовая комната (гардеробная)	нет						
	ОБЩИЕ требования к зоне							

**Заключение по зоне:**

Наименование структурно-функциональной зоны	Состояние доступности* (к пункту 3.4 Акта обследования ОСИ)	Приложение		Рекомендации по адаптации (вид работы)** к пункту 4.1 Акта обследования ОСИ
		№ на плане	№ фото	
Санитарно-гигиеническое помещение (туалет)	ДП-И(0,Г,У)			Текущий ремонт

\* - указывается: ДП-В - доступно полностью всем; ДП-И (К, О, С, Г, У) - доступно полностью избирательно (указать категории инвалидов); ДЧ-В - доступно частично всем; ДЧ-И (К, О, С, Г, У) - доступно частично избирательно (указать категории инвалидов); ДУ - доступно условно, ВНД - недоступно

\*\* - указывается один из вариантов: не нуждается; ремонт (текущий, капитальный); индивидуальное решение с ТСР; технические решения невозможны - организация альтернативной формы обслуживания

Комментарий к заключению:

Состояние доступности объекта оценивается как доступно полностью избирательно.

**Результаты обследования:  
системы информации на объекте учебного корпуса №2 НГЛУ,  
г. Нижний Новгород, ул. Минина, д. 33А**

№ п/п	Наименование функционально-планировочного элемента	Наличие элемента			Выявленные нарушения и замечания		Работы по адаптации объектов	
		есть/нет	№ на плане	ФОТО	Содержание	Значимо для инвалида (категория)	Содержание	Виды работ
6.1	Визуальные средства	нет			Отсутствует визуальное оповещение	С	Изготовление и установка табличек	Изготовлен ие и установка табличек
6.2	Акустические средства	нет			Отсутствует звуковое оповещение	Г	Необходимо внести изменения в программу	Необходимо внести изменения в программу
6.3	Тактильные средства	нет			Отсутствует информация на языке Брайля и выпуклым шрифтом	С	Изготовление и установка табличек	Изготовлен ие и установка табличек
	<b>ОБЩИЕ требования к зоне</b>							

**Заключение по зоне:**

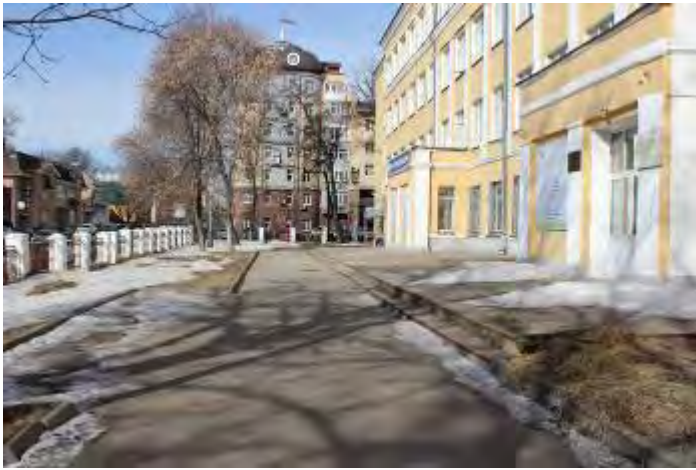
Наименование структурно-функциональной зоны	Состояние доступности* (к пункту 3.4 Акта обследования ОСИ)	Приложение		Рекомендации по адаптации (вид работы)** к пункту 4.1 Акта обследования ОСИ
		№ на плане	№ фото	
<b>Системы информации на объекте</b>	ДП-И(К,О,У)			Текущий ремонт и индивидуальное техническое решение

\* - указывается: ДП-В - доступно полностью всем; ДП-И (К, О, С, Г, У) - доступно полностью избирательно (указать категории инвалидов); ДЧ-В - доступно частично всем; ДЧ-И (К, О, С, Г, У) - доступно частично избирательно (указать категории инвалидов); ДУ - доступно условно, ВНД - недоступно

\*\* - указывается один из вариантов: не нуждается; ремонт (текущий, капитальный); индивидуальное решение с ТСР; технические решения невозможны - организация альтернативной формы обслуживания

Комментарий к заключению:

Состояние доступности объекта оценивается как доступно полностью избирательно.



1. Прилегающая территория



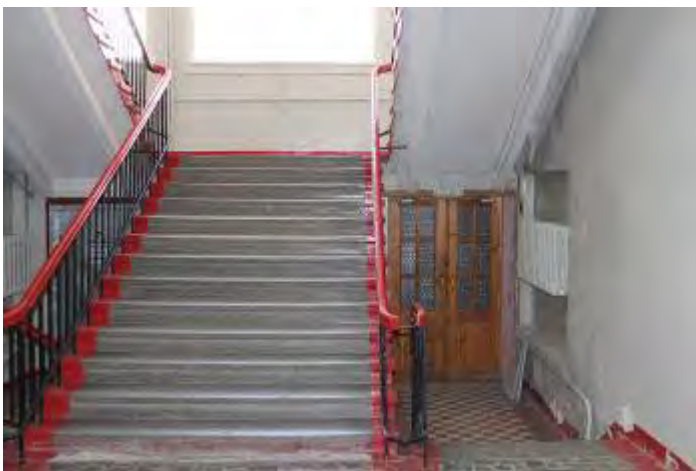
2. Входная группа



3. Тамбур



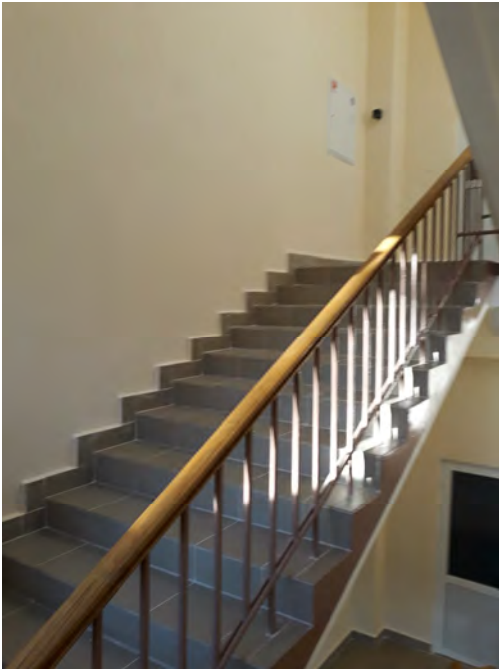
4. Холл



5. Центральная лестница



6. Коридор



7. Запасная лестница



8. Переход между корпусами