



**ФГБОУ ВПО «Нижегородский государственный
лингвистический университет им. Н.А. Добролюбова»**

Заседание Ученого совета:

**Об итогах
воспитательной работы
со студентами
в 2012/13 учебном году**



ИТОГИ ВОСПИТАТЕЛЬНОЙ РАБОТЫ ЗА ПРОШЕДШИЙ УЧЕБНЫЙ ГОД:

- **Результаты воспитательной деятельности через содержание обучения**
- **Результаты внеучебных мероприятий, включая мероприятия по профориентации студентов и мероприятия профилактического характера**
- **Итоги работы по совершенствованию социокультурной среды вуза и системы воспитательной работы со студентами (мониторинг ВР, совершенствование системы информирования студентов о внеучебных мероприятиях и работе студенческих объединений, мероприятия по повышению квалификации субъектов системы ВР НГЛУ и лидеров студенческого самоуправления)**
- **Достижения студентов НГЛУ, в т.ч. достижения студенческих объединений НГЛУ**
- **Участие НГЛУ в общественно значимых мероприятиях на районном, городском, областном, всероссийском и международном уровнях**



Достижения студентов НГЛУ в 2012/13 учебном году

- более **160** призёров, лауреатов, дипломантов и победителей студенческих научных, культурно-творческих и спортивных соревновательных мероприятий различных уровней



Достижения студентов НГЛУ в 2012/13 учебном году

- **43** именных стипендиата (стипендии Президента РФ, Правительства РФ, им. А.И. Солженицына, Благотворительного фонда В. Потанина, им. Академика А.Ф. Хохлова, им. А.М. Горького, им. А.С. Пушкина, именная стипендия Нижегородской области для студентов-журналистов, городская персональная стипендия им. К. Минина и Д. Пожарского и др.)



Достижения студентов НГЛУ в 2012/13 учебном году

- **87** студентов, получающих повышенные стипендии за достижения в научно-исследовательской, культурно-творческой, спортивной и общественной деятельности (согласно постановлению Правительства РФ № 948 от 18.11.2011 г.)



Достижения студенческих объединений НГЛУ в 2012/13 учебном году

Народный коллектив России Академический хор НГЛУ

- **11 концертов (НГЛУ, городские и областные площадки)**
- **дипломант Суперфинала международного проекта «Салют талантов» (октябрь 2012 г., г. Москва)**
- **призер Областного фестиваля студенческого творчества «Студенческая весна – 2013»**
- **гран-при Областного конкурса патриотической песни (вокальное трио «Ивушка» (The Willows))**



**Достижения студенческих объединений НГЛУ
в 2012/13 учебном году
Театральная студия «ЛГУН»**

- 3 спектакля
- лауреат II степени межвузовского фестиваля театрального искусства

Трио «Шоколадные вафли» :

- 9 концертов
- бенефис «Кондитерское безделье»



Достижения студенческих объединений НГЛУ в 2012/13 учебном году Вокальная студия «Impulse»

- **10** концертных программ
- участие в акции «**Молодежь против наркотиков**» (ул. Большая Покровская, ноябрь 2012 г.)
- **лауреат I степени** районного конкурса патриотической песни в номинации «Народный вокал» (Администрация Нижегородского района, декабрь 2012 года,).
- **дипломант** районного конкурса патриотической песни (Администрация Нижегородского района, декабрь, 2012 г.)



Достижения студенческих объединений НГЛУ в 2012/13 учебном году

Вокально-инструментальный ансамбль «Next Time»

- **15** концертных программ
- **лауреат I степени** городского конкурса рок-музыкантов «Живой звук» (ноябрь 2012 г.)
- **дипломант** районного конкурса патриотической песни (декабрь 2012 года)
- **дипломант** ежегодного городского конкурса патриотической песни по Нижегородскому району г. Нижнего Новгорода (февраль 2013 г.)
- **I место** в номинации «Ансамбль» на фестивале международных культур «Давайте познакомимся!» (Н.Новгород, ноябрь 2012 года);
- **финал** Областного фестиваля студенческого творчества «Студенческая весна – 2013»



Достижения студенческих объединений НГЛУ в 2012/13 учебном году Команда КВН «MadeInЯz»

- лауреат **I степени** межвузовского конкурса КВН (Н.Новгород, Академия МВД, апрель 2013 г.)
- **3 место** в городской лиге КВН «Сезон героев-2012» (Н.Новгород, ноябрь 2012 г.)
- **1 место** в отборочном туре Высшей лиги КВН (Курск, февраль 2013 г.)



**Достижения студенческих объединений НГЛУ
в 2012/13 учебном году**
Студенческое радио «Лингва»

- **5** праздничных радиовыпусков (День учителя, Новый год, 23 февраля, 8 марта, День победы)
- **10** радиороликов для городских средств массовой информации



Достижения студенческих объединений НГЛУ в 2012/13 учебном году

Спортивный клуб НГЛУ

Клуб спортивных волонтеров «СпортАктив»

- **мероприятия всероссийского масштаба в Н.Новгороде:**

Церемония объявления городов-организаторов матчей ФИФА-2018,

Зимний спортивный марафон «Лыжня России»,

Весенний легкоатлетический пробег,

«Зеленый Марафон»,

«Форум «Великие реки» ,

Отчетно-выборная конференция Всероссийского добровольного общества

«Спортивная Россия»

- **межвузовские конференции в Н.Новгороде:**

«Мой выбор – жизнь» (ФОК Заречный),

«Молодой человек в условиях экстремизма и террористической угрозы XXI века» (ННГУ им. Н.И. Лобачевского),

«Здоровый образ жизни глазами молодежи» (НГЛУ),

«Проблемы безопасности жизнедеятельности 2013»,

«Город без наркотиков»

- **мероприятия на уровне города:**

Областная спартакиада органов исполнительной и законодательной власти Нижегородской области (ФОК Мещерский),

Первенство по лыжному спорту (при поддержке Администрации

Нижегородской области и Государственной Думы Нижнего Новгорода)



Достижения студенческих объединений НГЛУ в 2012/13 учебном году

Студенческое самоуправление

- **донорские акции**
- **благотворительная новогодняя программа** для воспитанников детского дома и пациентов детского гематологического центра
- **участие во Всероссийском дне посадки деревьев** (при поддержке Городской Думы Нижнего Новгорода и Администрации Нижегородской области) и областном студенческом **проекте «Живая Земля»** по посадке лесополосы в Воскресенском районе Нижегородской области
- **студенческий рождественский бал НГЛУ**



Достижения студенческих объединений НГЛУ в 2012/13 учебном году

Участие студентов в работе органов студенческого самоуправления

	ФРГЯ	ФАЯ	ПФ	ФМЭУ
На уровне факультета	20 чел. (10%)	16 (2,5 %)	-	32 (4,6%)
На уровне вуза	10 чел. (4%)	2 (0,3%)	2 (0,3%)	5 (0,7%)
На уровне района и города	-	14 (2,2%)	4 (0,6%)	-



Достижения студенческих объединений НГЛУ в 2012/13 учебном году

**Социальная и творческая активность студентов:
участие в профильных проектах, инициируемых кафедрами**



Работа со студентами, проживающими в общежитиях НГУ



Внеучебные мероприятия НГЛУ в 2012/13 учебном году

Всего: **583** , из них: **ФРГЯ – 107** **ФАЯ – 223** **ФМЭУ – 128** **ПФ – 125**
Кол-во участников: **ФРГЯ – 100%** **ФАЯ – 90%** **ФМЭУ – 100%** **ПФ – 100%**

1.1. Мероприятия, направленные на оказание студентам социально-психологической поддержки в учебной и внеучебной работе

Кол-во мероприятий: **ФРГЯ – 7** **ФАЯ – 13** **ФМЭУ – 5** **ПФ – 10**
Кол-во участников: **ФРГЯ – 100%** **ФАЯ – 100%** **ФМЭУ – 100%** **ПФ – 100%**

1.2. Мероприятия, направленные на сплочение студенческого коллектива факультета, на выявление индивидуальных способностей и интересов студентов факультета

Кол-во мероприятий: **ФРГЯ – 13** **ФАЯ – 15** **ФМЭУ – 12** **ПФ – 25**
Кол-во участников: **ФРГЯ – 100%** **ФАЯ – 85%** **ФМЭУ – 95%** **ПФ – 60%**

1.3. Мероприятия, направленные на культурно-эстетическое воспитание и вовлечение студентов в творческую деятельность на факультете и в университете

Кол-во мероприятий: **ФРГЯ – 22** **ФАЯ – 55** **ФМЭУ – 24** **ПФ – 15%**
Кол-во участников: **ФРГЯ – 100%** **ФАЯ – 95%** **ФМЭУ – 100%** **ПФ – 50%**

1.4. Мероприятия, направленные на развитие научного мировоззрения и вовлечение студентов в научно-исследовательскую деятельность

Кол-во мероприятий: **ФРГЯ – 5** **ФАЯ – 10** **ФМЭУ – 7** **ПФ – 20**
Кол-во участников: **ФРГЯ – 100%** **ФАЯ – 95%** **ФМЭУ – 60%** **ПФ – 70%**



Внеучебные мероприятия НГЛУ в 2012/13 учебном году

1.5. Мероприятия, направленные на воспитание социальной активности и вовлечение студентов в работу органов студенческого самоуправления

Кол-во мероприятий: **ФРГЯ – 8** **ФАЯ – 20** **ФМЭУ – 11** **ПФ – 15**
Кол-во участников: **ФРГЯ – 100%** **ФАЯ – 60%** **ФМЭУ – 85%** **ПФ – 60%**

1.6. Мероприятия, направленные на воспитание гражданственности, патриотизма и интернационализма

Кол-во мероприятий: **ФРГЯ – 15** **ФАЯ – 22** **ФМЭУ – 21** **ПФ – 5**
Кол-во участников: **ФРГЯ – 100%** **ФАЯ – 75%** **ФМЭУ – 90%** **ПФ – 80%**

1.7. Мероприятия, направленные на формирование навыков ЗОЖ, профилактику всех форм зависимостей и асоциального поведения студентов

Кол-во мероприятий: **ФРГЯ – 8** **ФАЯ – 23** **ФМЭУ – 20** **ПФ – 15**
Кол-во участников: **ФРГЯ – 100%** **ФАЯ – 60%** **ФМЭУ – 85%** **ПФ – 80%**

1.8. Мероприятия, направленные на воспитание корпоративной этики, толерантного и уважительного отношения к людям другой народности, конфессии, привитие норм этикета

Кол-во мероприятий: **ФРГЯ – 15** **ФАЯ – 15** **ФМЭУ – 14** **ПФ – 5**
Кол-во участников: **ФРГЯ – 100%** **ФАЯ – 60%** **ФМЭУ – 85%** **ПФ – 70%**

1.9. Мероприятия профориентационного характера, направленные на развитие у студентов профессиональных умений, навыков самоанализа и самосознания «Я – в мире других людей», «Я – в будущей профессии»

Кол-во мероприятий: **ФРГЯ – 16** **ФАЯ – 50** **ФМЭУ – 14** **ПФ – 15**
Кол-во участников: **ФРГЯ – 100%** **ФАЯ – 90%** **ФМЭУ – 100%** **ПФ – 100%**



Внеучебные мероприятия НГЛУ в 2012/13 учебном году

2.1. Мероприятия на уровне академической группы

Всего: , из них: **ФРГЯ – 42** **ФАЯ – 47** **ФМЭУ – 10** **ПФ –**
Кол-во участников: **ФРГЯ – 80%** **ФАЯ – 99%** **ФМЭУ – 80%** **ПФ –**

2.2. Мероприятия на уровне факультета

Всего: , из них: **ФРГЯ – 20** **ФАЯ – 51** **ФМЭУ – 53** **ПФ –**
Кол-во участников: **ФРГЯ – 80%** **ФАЯ – 65%** **ФМЭУ – 80%** **ПФ –**

2.3. Мероприятия на уровне вуза

Всего: , из них: **ФРГЯ – 30** **ФАЯ – 74** **ФМЭУ – 48** **ПФ –**
Кол-во участников: **ФРГЯ – 60%** **ФАЯ – 80%** **ФМЭУ – 60%** **ПФ –**

2.4. Мероприятия на уровне города и области

Всего: , из них: **ФРГЯ – 15** **ФАЯ – 31** **ФМЭУ – 17** **ПФ –**
Кол-во участников: **ФРГЯ – 30%** **ФАЯ – 8%** **ФМЭУ – 30%** **ПФ –**

2.5. Мероприятия на всероссийском уровне

Всего: , из них: **ФРГЯ – 1** **ФАЯ – 5** **ФМЭУ – 1** **ПФ –**
Кол-во участников: **ФРГЯ – 5%** **ФАЯ – 1%** **ФМЭУ – 0,5 %** **ПФ –**

2.6. Мероприятия на международном уровне

Всего: , из них: **ФРГЯ – 0** **ФАЯ – 7** **ФМЭУ – 0** **ПФ –**
Кол-во участников: **ФРГЯ – 0%** **ФАЯ – 1%** **ФМЭУ – 0%** **ПФ –**



Повышение квалификации субъектов системы ВР НГЛУ в 2012/13 учебном году

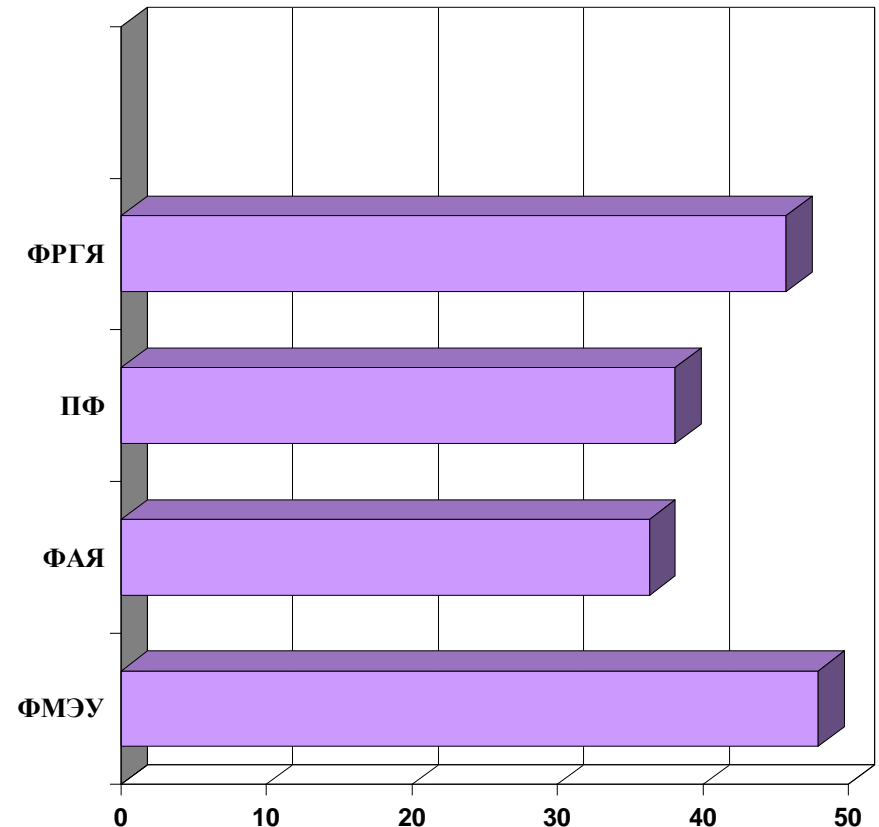
Школа кураторов

Школа заместителей деканов факультетов по УВР

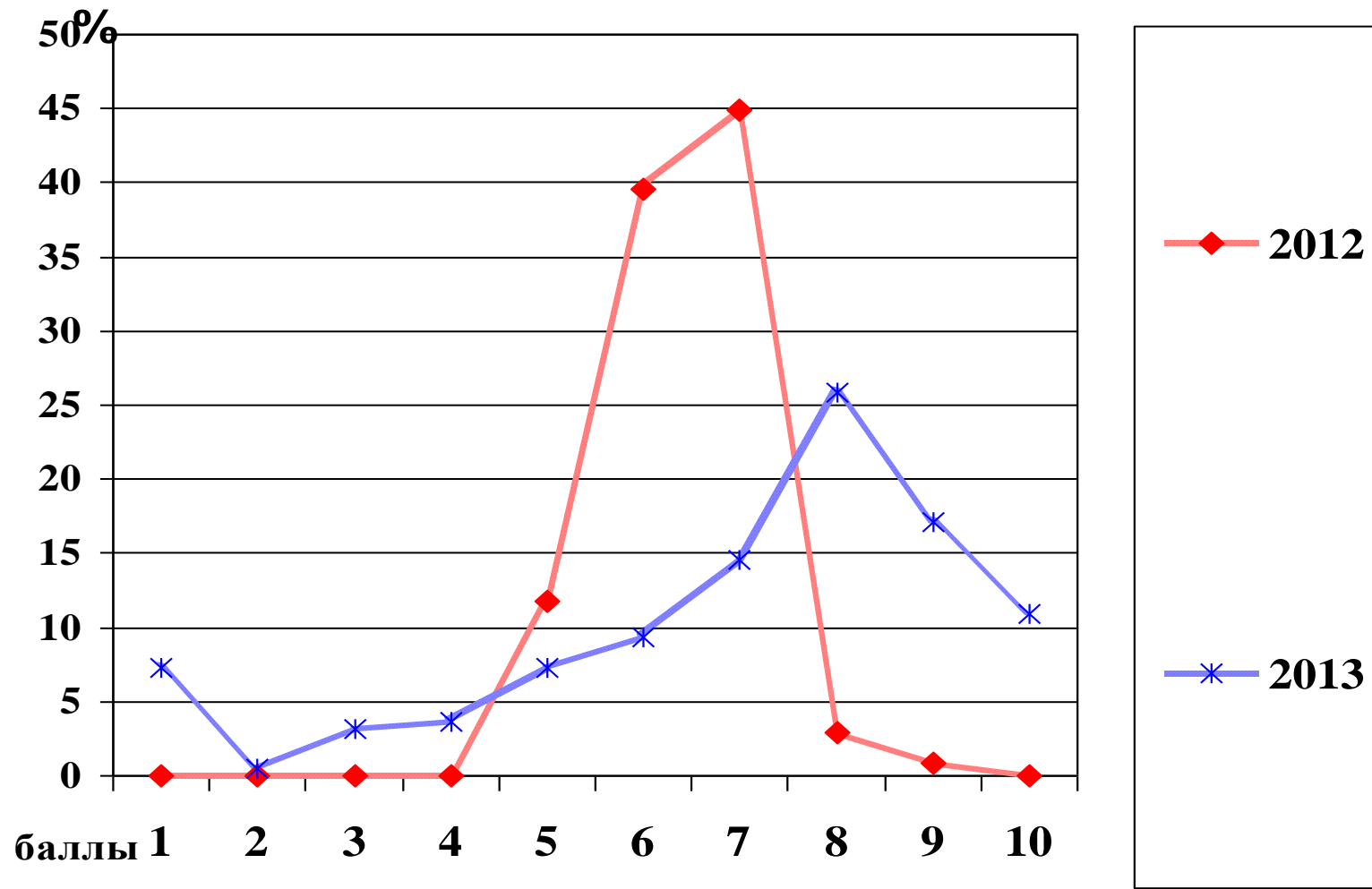
Расширенные заседания советов факультетов

Мониторинг качества воспитательной работы со студентами (анкетирование, апрель 2013 г.)

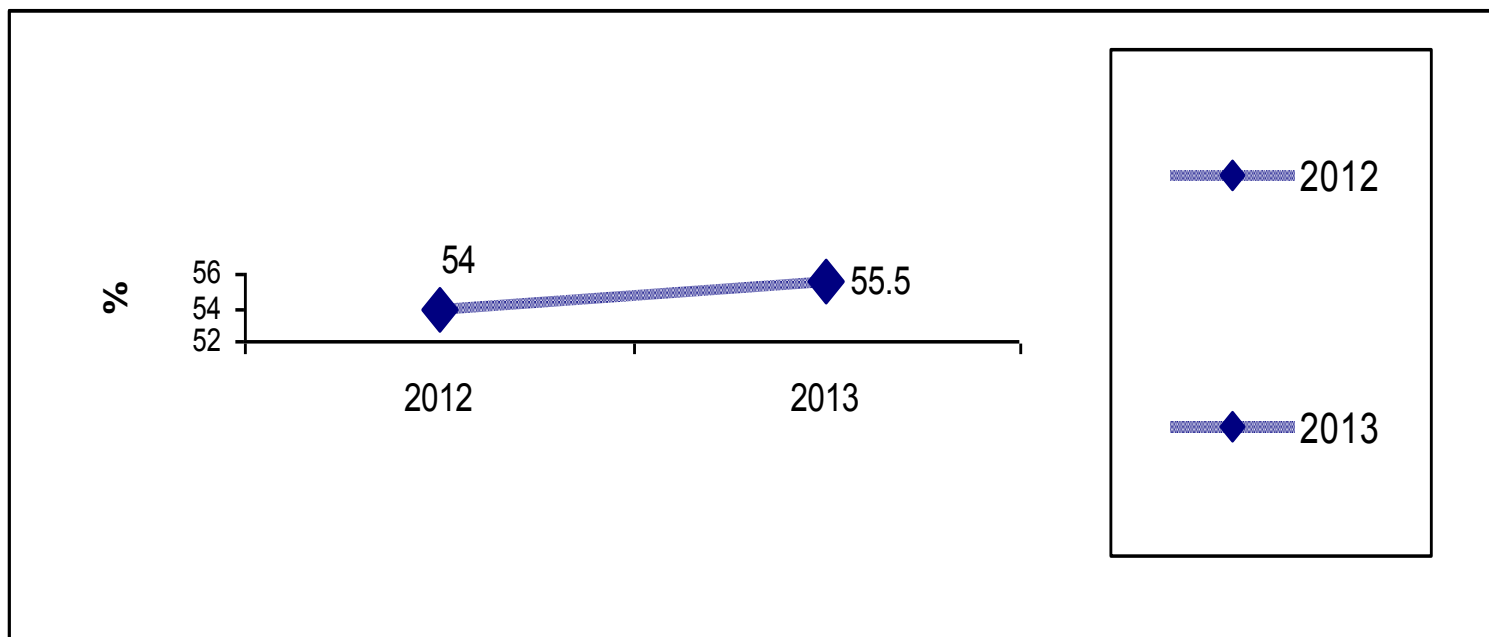
- **Всего участников - 779 чел.
(39,1 % от общего числа обучающихся очной формы)**
- **ФРГЯ – 45,7% (97 чел.)**
- **ФМЭУ – 47,9% (224 чел.)**
- **ФАЯ -36,3 % (252 чел.)**
- **ПФ - 38,1% (193 чел.)**



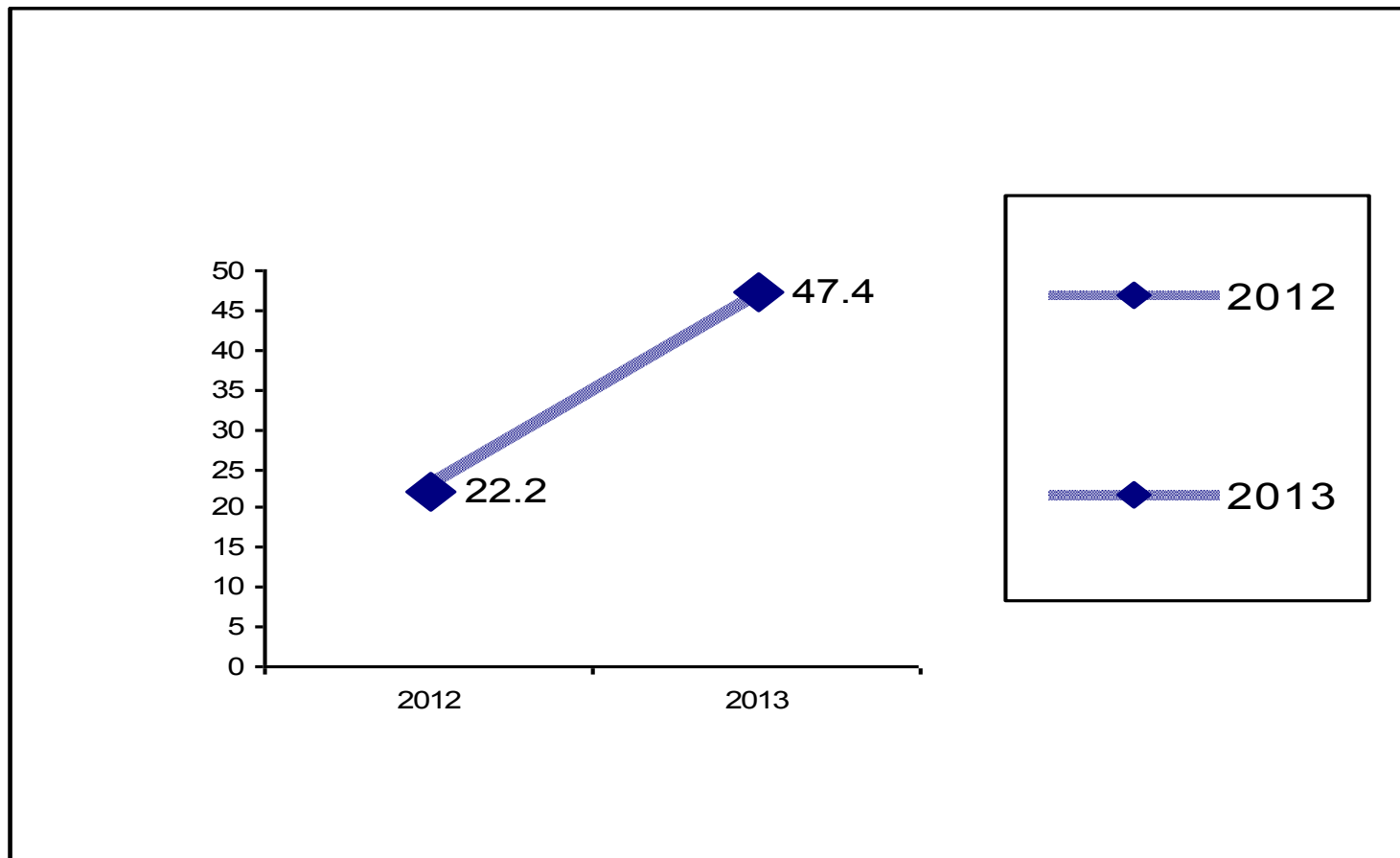
Степень удовлетворенности студентов процессом обучения в НГЛУ (в динамике)



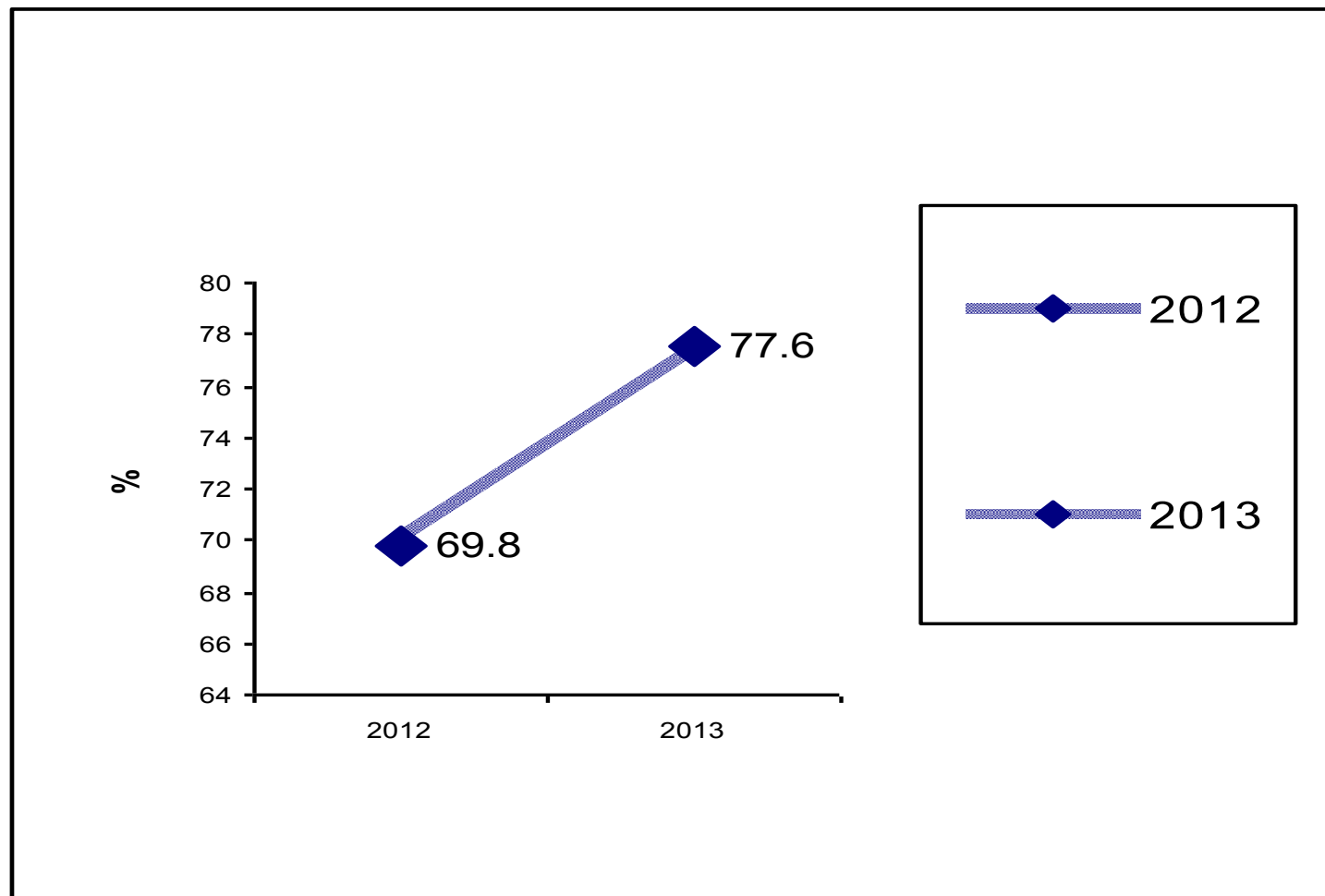
**Удовлетворенность качеством профориентационной работы со студентами в НГЛУ (подготовка к жизни и труду в современных условиях, осведомленность об основных тенденциях на рынке труда)
(по НГЛУ в целом)**



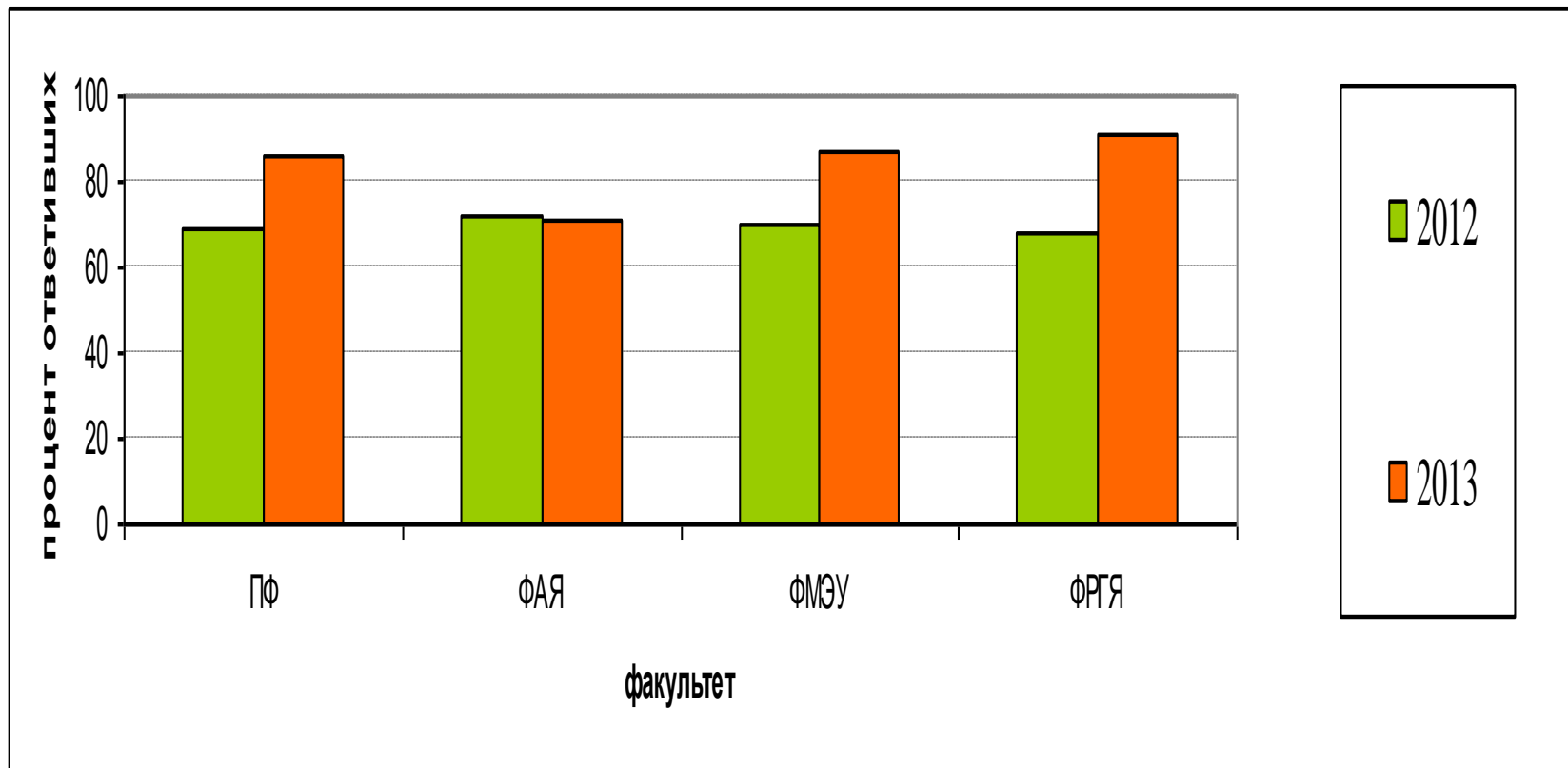
**Осведомленность студентов о наличии и деятельности центра содействия
трудоустройству студентов и выпускников НГЛУ
(в динамике)**



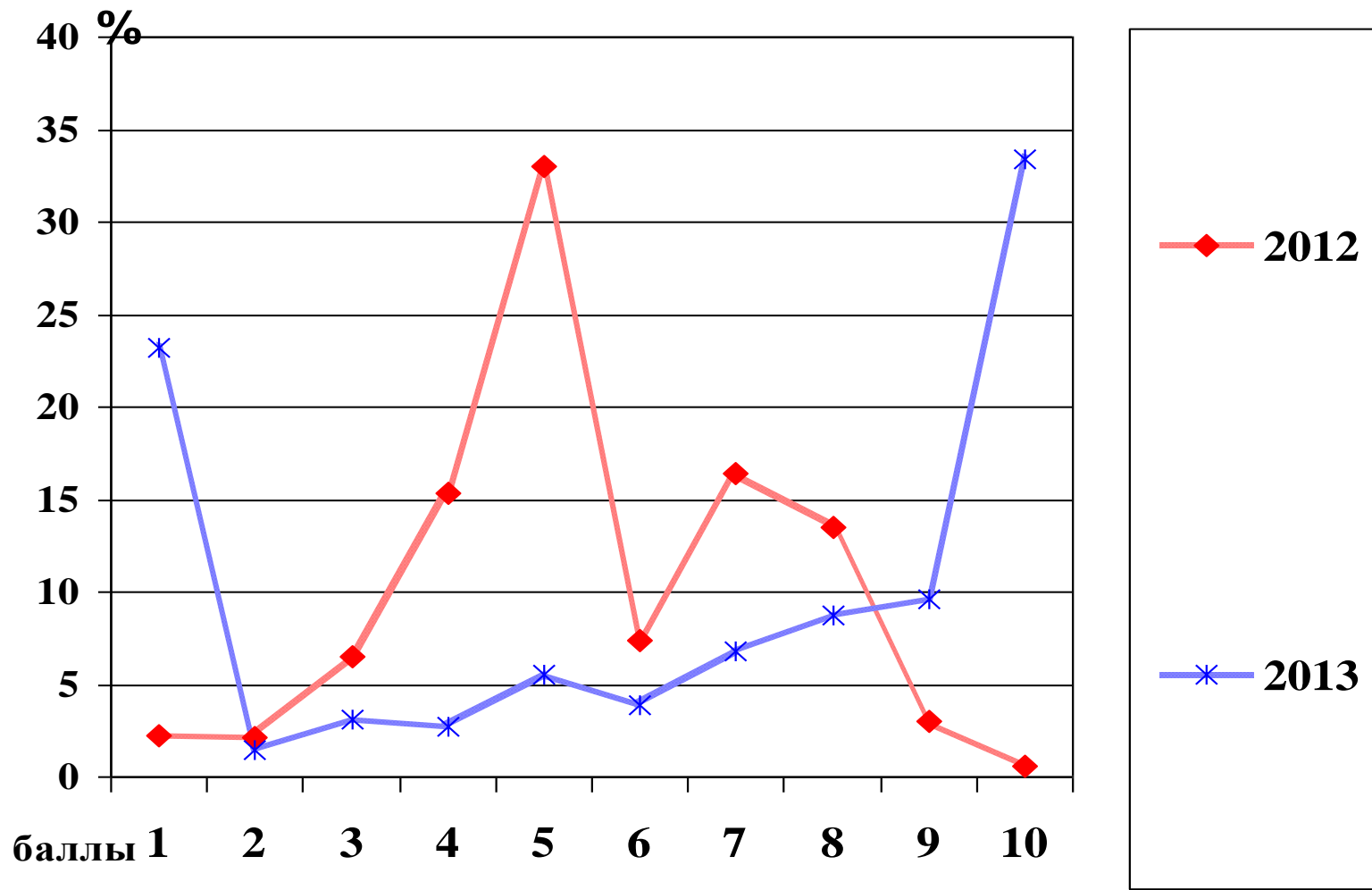
**Осведомленность студентов о наличии куратора (по НГЛУ в целом)
(в динамике)**



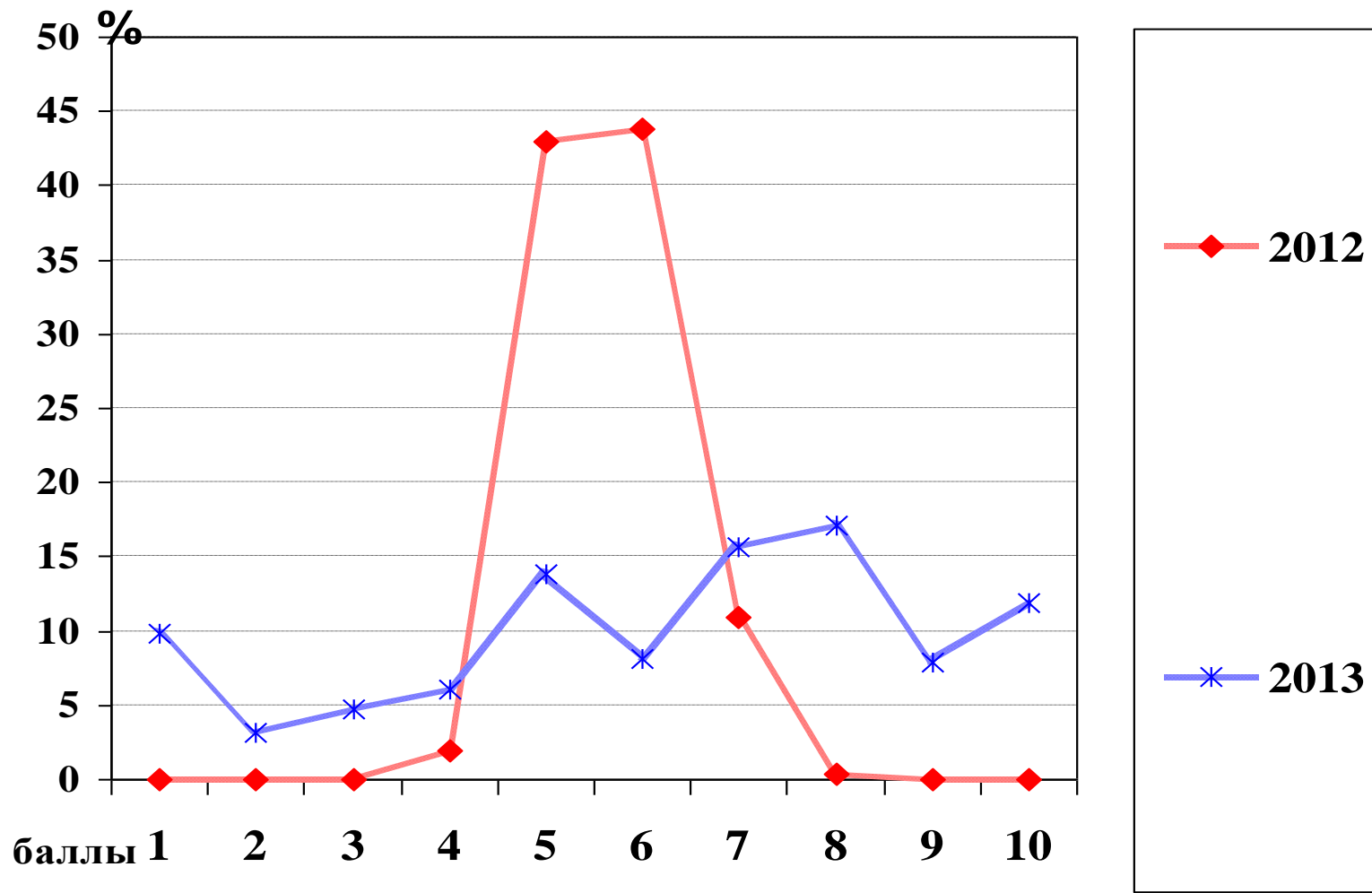
Осведомленность студентов о наличии куратора (по факультетам) (в динамике)



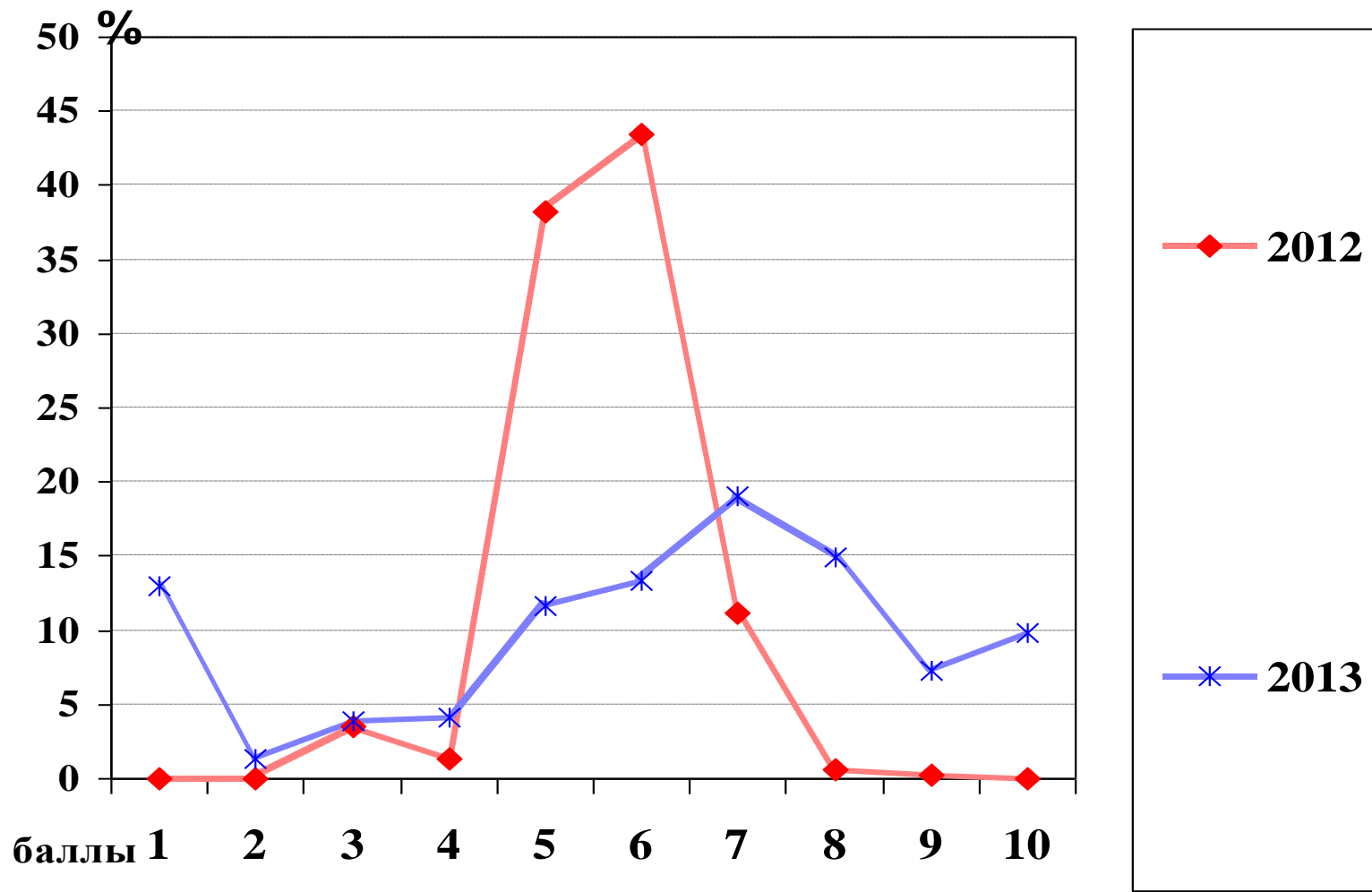
**Примерная оценка работы куратора (при его наличии)
по 10-балльной шкале (по НГЛУ в целом)
(в динамике)**



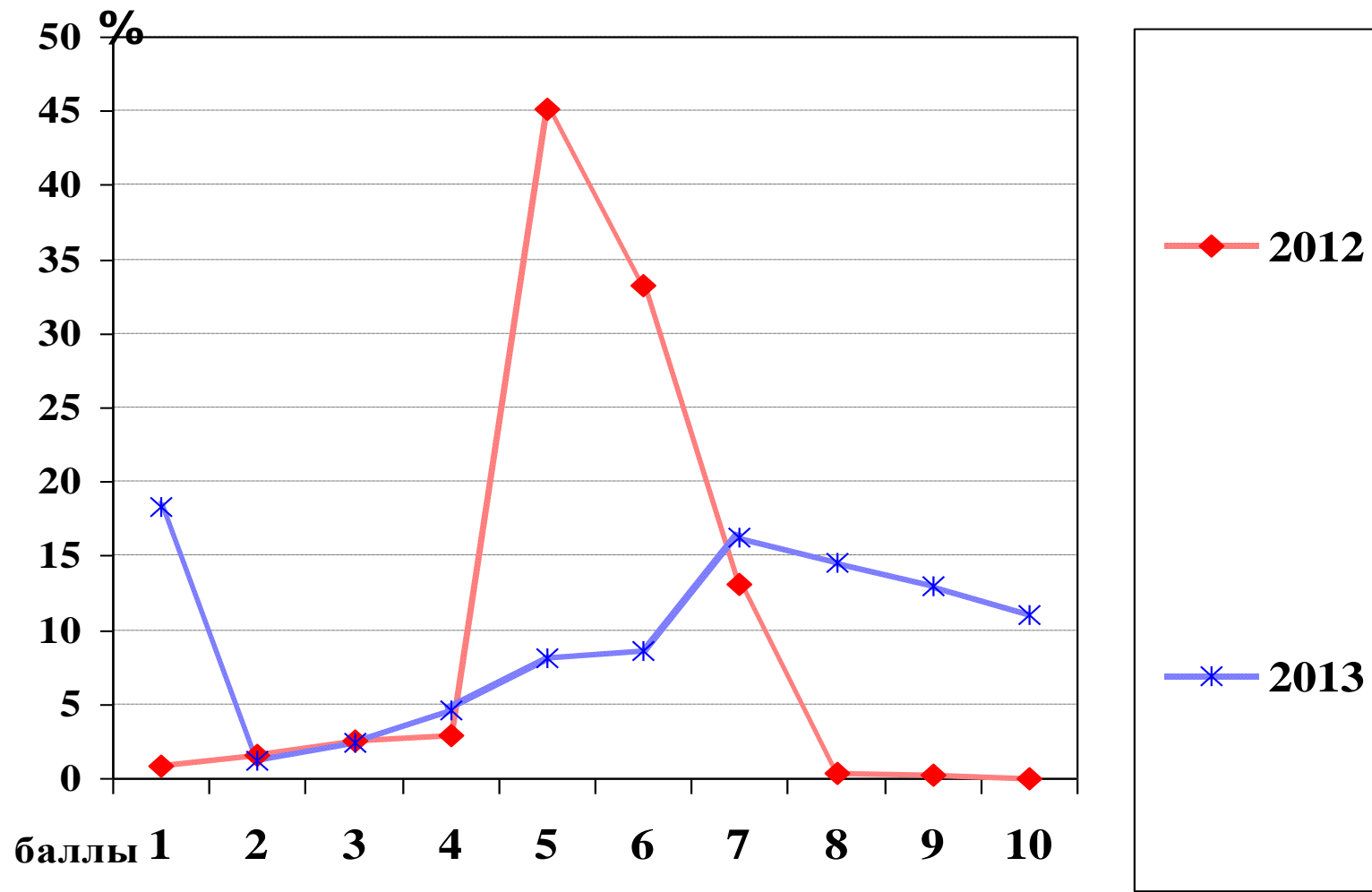
**Удовлетворенность качеством работы студенческих объединений
по 10-балльной шкале (по НГЛУ в целом)
(в динамике)**



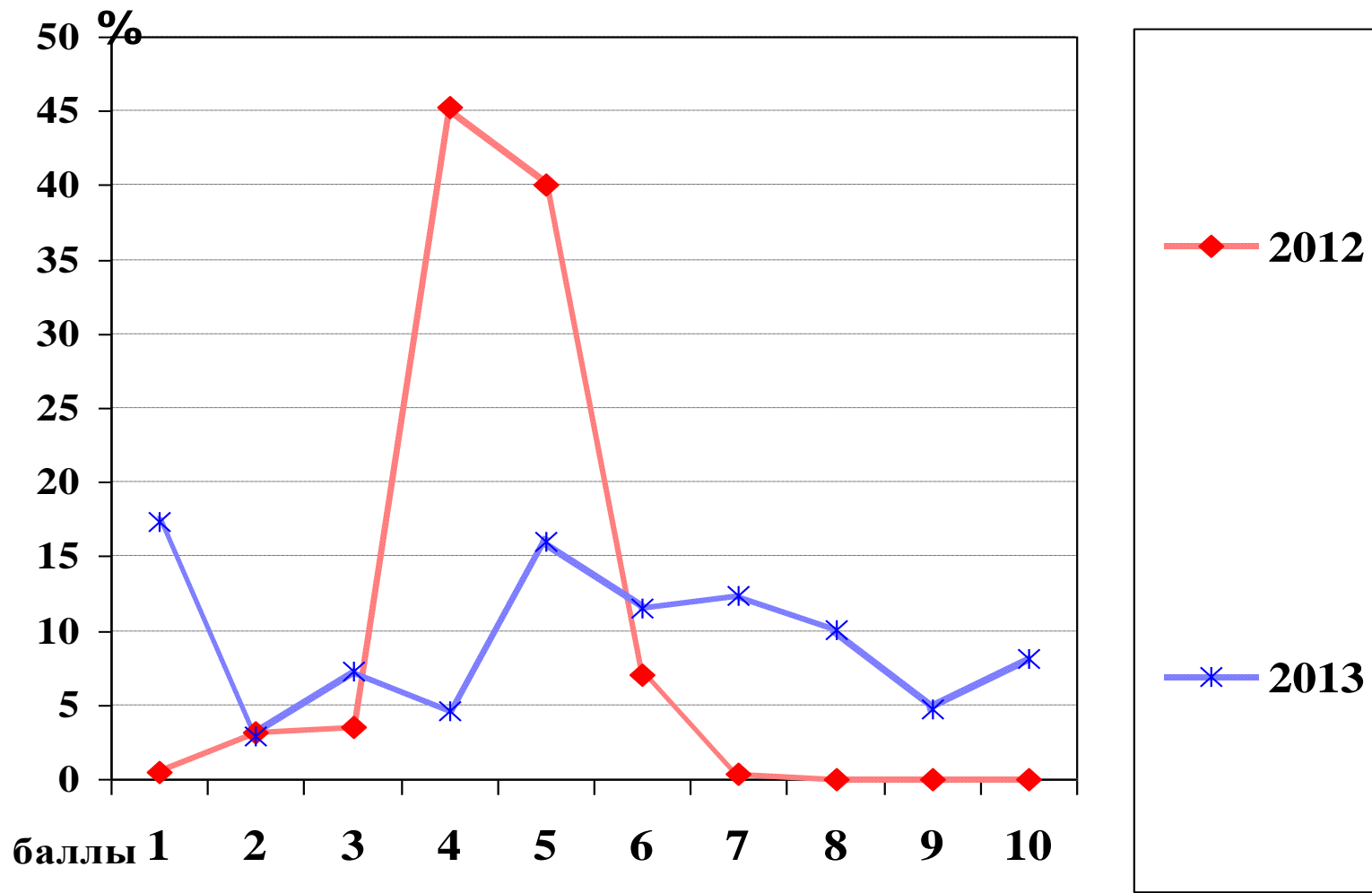
**Оценка студентами материально-технической базы, используемой во
внеучебной работе по 10-балльной шкале (по НГЛУ в целом)
(в динамике)**



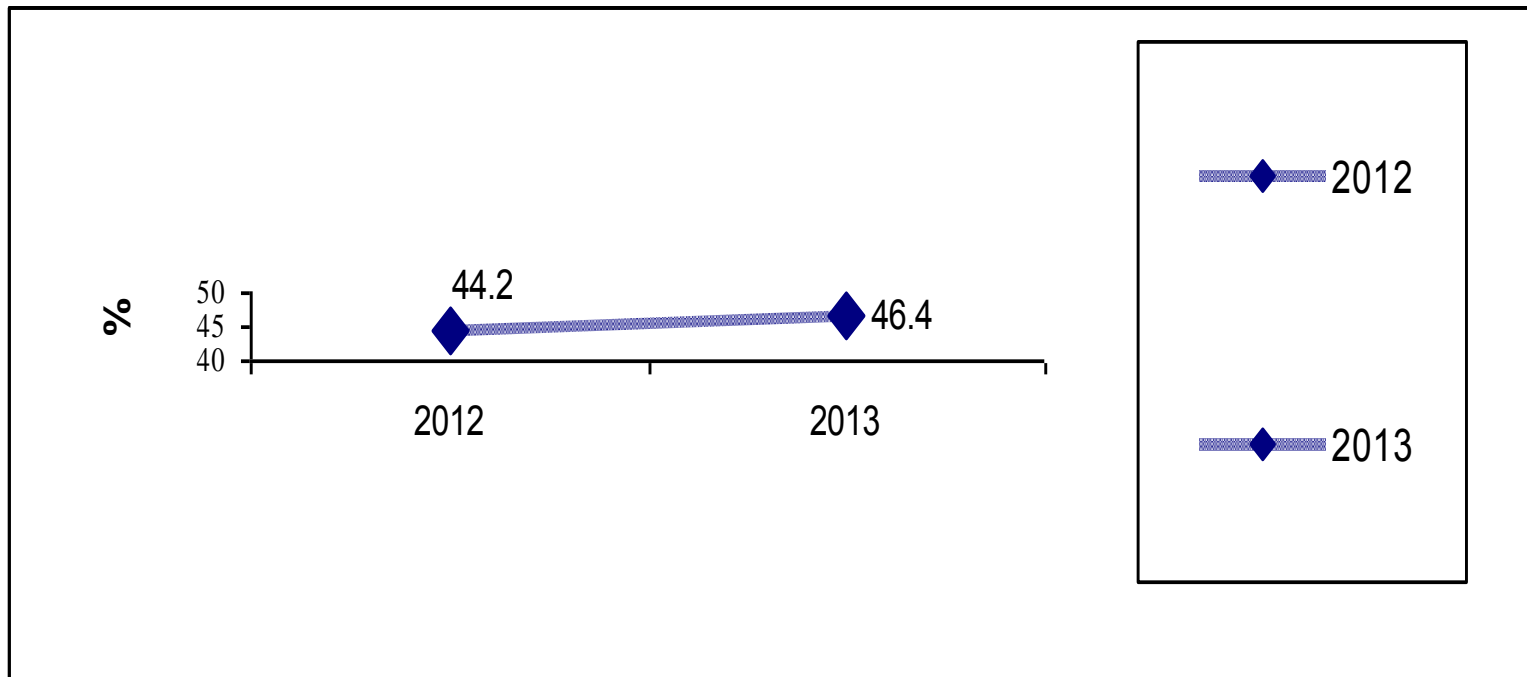
**Удовлетворенность качеством внеучебных мероприятий, в которых принимали участие студенты НГЛУ по 10-балльной шкале
(в динамике)**



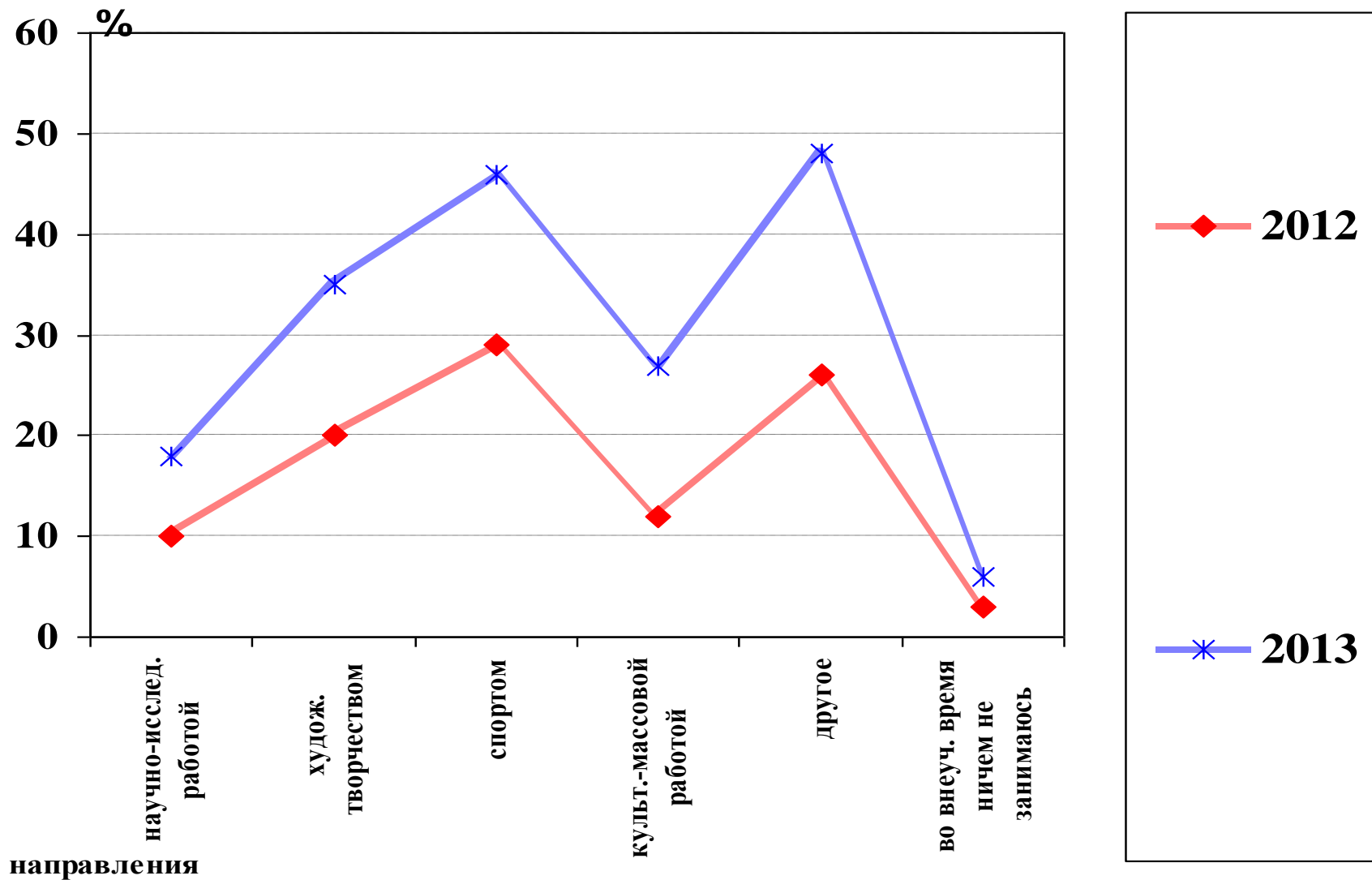
**Оценка студентами уровня организации профилактической работы в НГЛУ
в целом по 10-балльной системе
(в динамике)**



**Оценка уровня достаточности внеучебной работы со студентами
(по НГЛУ в целом)
(в динамике)**



Занятость студентов во внеучебное время (по НГЛУ в целом) (в динамике)





Проблемные вопросы воспитательной деятельности

Служба психологической поддержки студентов в НГЛУ

Планирование и реализация воспитательной работы со студентами в соответствии с ФГОС ВПО



Проблемные вопросы воспитательной деятельности

Эффективность профилактической работы и популяризации ЗОЖ

Параметр опроса	НГЛУ	Другие вузы (в среднем)
Имеют знакомых, употребляющих наркотики	19%	22%
Были свидетелями приёма наркотиков	18%	19%
Наблюдали человека в состоянии наркотического опьянения	38%	45%
Доводилось пробовать наркотики	2%	6%
Употребляют наркотики регулярно	0%	0,3%
Употребляют наркотики время от времени	4,6%	3,8%
Употребляли наркотики 1 раз	4,8%	9%



Проблемные вопросы воспитательной деятельности

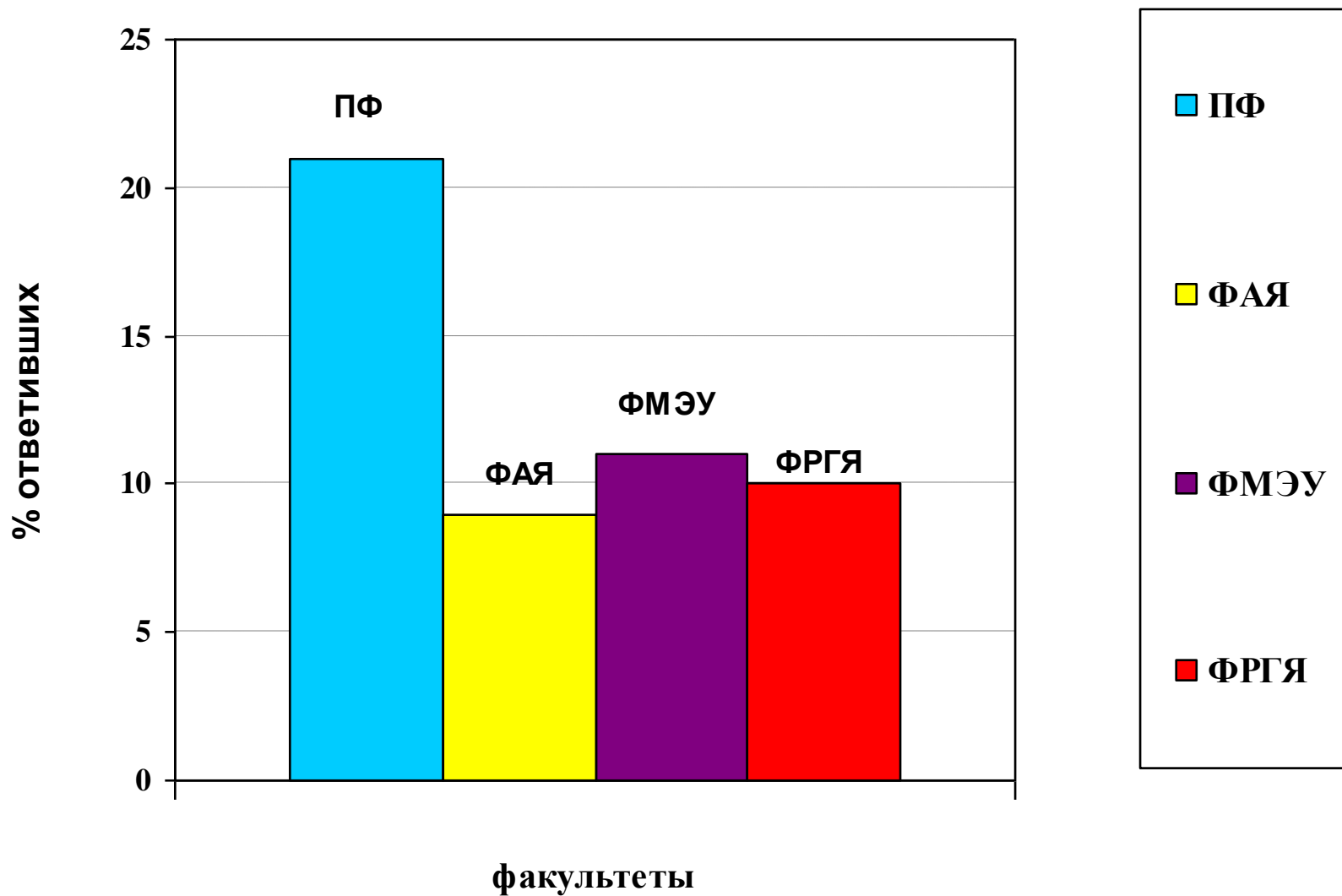
Эффективность профилактической работы и популяризации ЗОЖ

Параметр опроса	НГЛУ	Другие вузы (в среднем)
Считают крайне важной информацию о вреде употребления наркотиков	62%	48%
Получили её от врачей, в т.ч. от психологов	42%	55%
Получили её от родителей	63,8%	65%
Получили её от друзей	67%	69%
Получили её от преподавателей	36%	73,7%
Получили её из специальной литературы	46%	49,9%

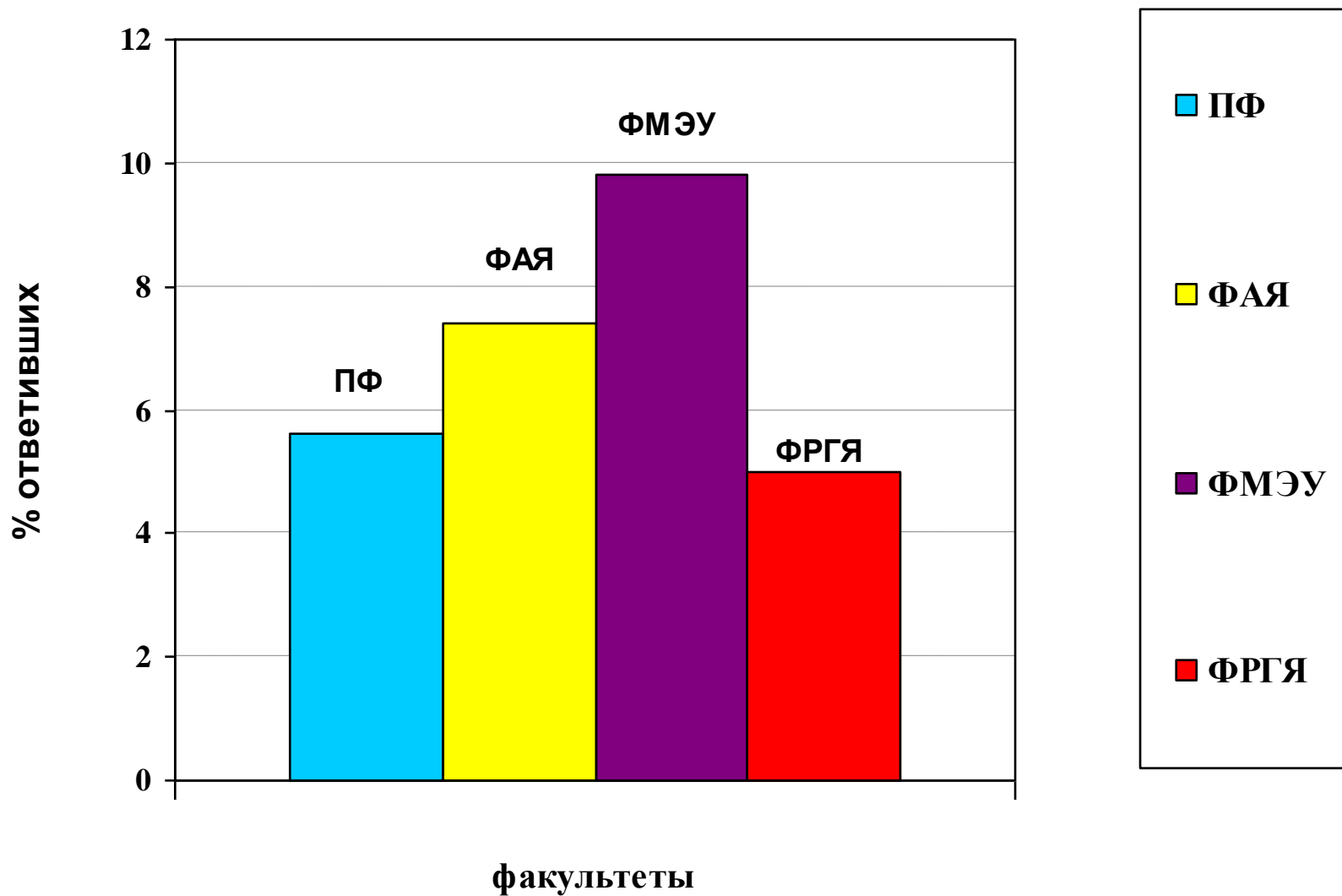


***Благодарю за
внимание!***

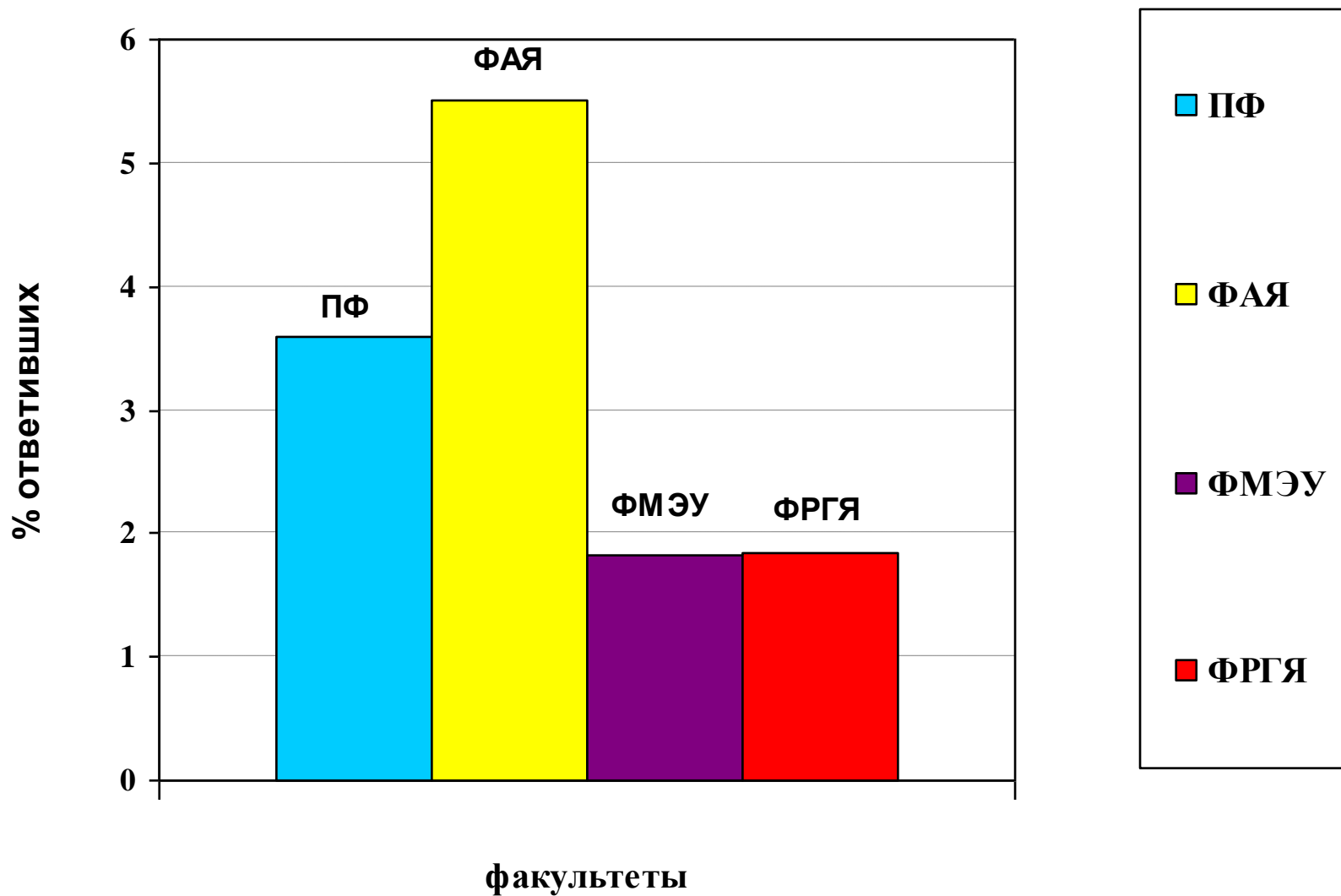
Крайняя степень недовлетворенности качеством внеучебных мероприятий,
в которых принимали участие студенты НГЛУ
(1 балл) (по факультетам)



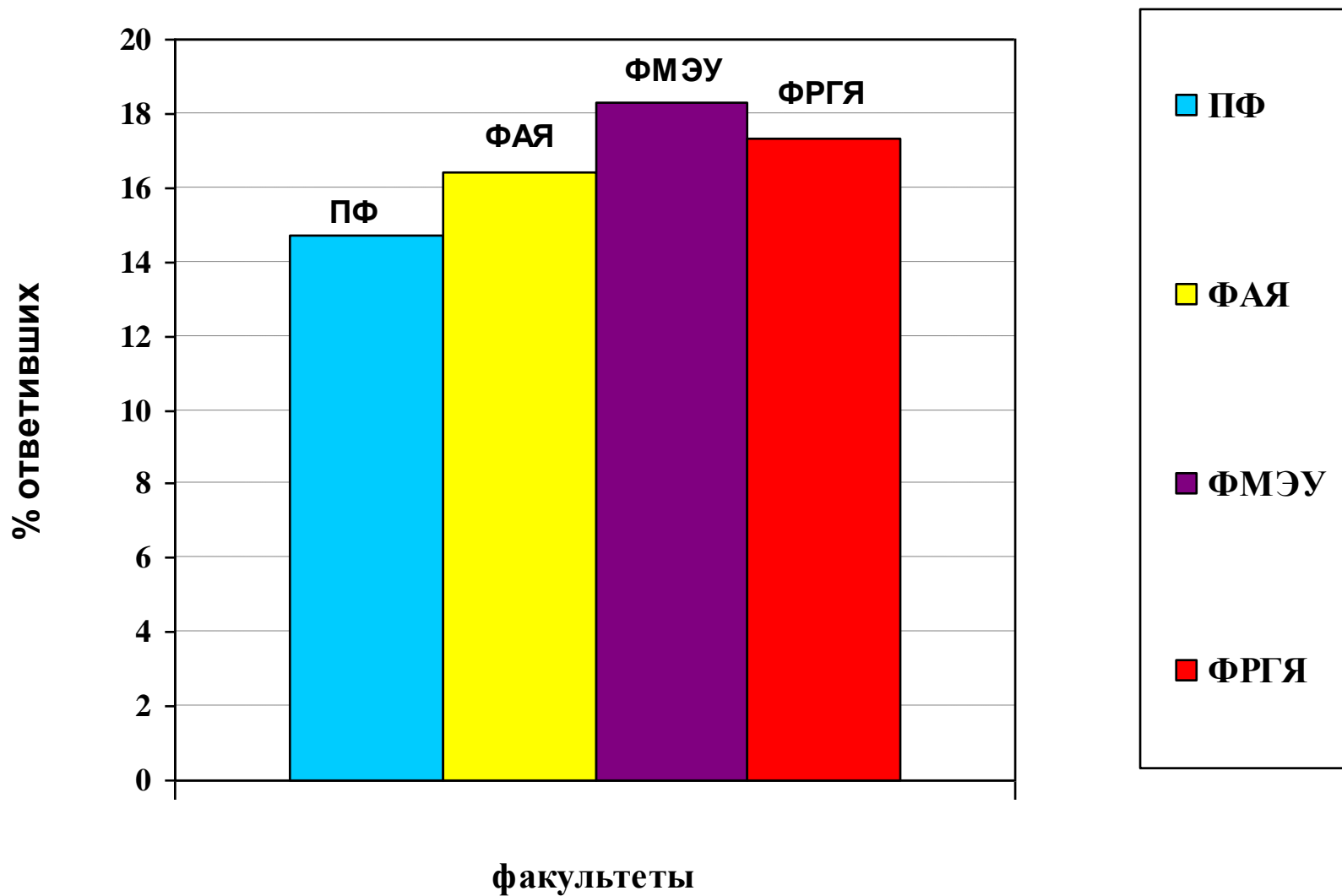
Крайняя степень удовлетворенности качеством внеучебных мероприятий, в которых принимали участие студенты НГЛУ (10 баллов) (по факультетам)



Крайняя степень недовлетворенности студентов процессом обучения в НГЛУ (1 балл) (по факультетам)



Крайняя степень удовлетворенности студентов процессом обучения в НГЛУ
(10 баллов) (по факультетам)



Крайняя степень недовлетворенности работой куратора
(1 балл) (по факультетам)

