

УТВЕРЖДАЮ:
Ректор ФГБОУ ВПО НГЛУ им. Н.А. Добролюбова



ПАСПОРТ
доступности общежития №1 и предоставляемых в нем услуг
по проживанию (далее - услуги) для инвалидов

I. Краткая характеристика объекта

Адрес объекта, на котором предоставляется услуга (услуги): 603081, РФ, Нижегородская обл., г. Нижний Новгород, пр. Гагарина, д. 82

Наименование предоставляемых услуг: проживание обучающихся и сотрудников университета

Сведения об объекте:

- отдельно стоящее здание 5 этажа, 3937,2 кв. м.
- наличие прилегающего земельного участка (да, нет); 1500 кв. м.

Название организации, которая предоставляет услуги населению, (полное наименование - согласно Уставу, сокращенное наименование): Федеральное государственное бюджетное образовательное учреждение высшего профессионального образования «Нижегородский государственный лингвистический университет им. Н.А. Добролюбова»;

ФГБОУ ВПО «НГЛУ»

Адрес места нахождения организации: 603155 г. Нижний Новгород, ул. Минина 31А

Основание для пользования объектом (оперативное управление, аренда, собственность):

Свидетельства об оперативном управлении от 12.04.2010г. 52 А Г 387464

Форма собственности (государственная, муниципальная, частная): государственная

Административно-территориальная подведомственность (федеральная, региональная, муниципальная): федеральная

Наименование и адрес вышестоящей организации: Министерство образования и науки Российской Федерации, Россия, 125993, Москва, улица Тверская, дом 11

II. Краткая характеристика действующего порядка предоставления на объекте услуг населению.

Сфера деятельности: высшее профессиональное образование

Плановая мощность (посещаемость, количество обслуживаемых в день, вместимость, пропускная способность): 338 человек

Форма оказания услуг (на объекте, с длительным пребыванием, в т.ч. проживанием, обеспечение доступа к месту предоставления услуги, на дому, дистанционно):

на объекте

Категории обслуживаемого населения по возрасту (дети, взрослые трудоспособного возраста, пожилые; все возрастные категории): несовершеннолетние, совершеннолетние граждане

Категории обслуживаемых инвалидов (инвалиды с нарушением опорно-двигательного аппарата; нарушениями зрения, нарушениями слуха): инвалиды, передвигающиеся на коляске, инвалиды с нарушениями опорно-двигательного аппарата; нарушениями зрения, нарушениями слуха; инвалиды общего заболевания.

III. Оценка состояния и имеющихся недостатков в обеспечении условий доступности для инвалидов объекта

№ п/п	Основные показатели доступности для инвалидов объекта	Оценка состояния и имеющихся недостатков в обеспечении условий доступности для инвалидов объекта
1	выделенная стоянка автотранспортных средств для инвалидов	нет
2	сменные кресла-коляски	нет
3	адаптированные лифты	нет
4	поручни	нет
5	пандусы	нет
6	подъемные платформы (аппарели)	нет
7	раздвижные двери	нет
8	Доступные входные группы	да
9	доступные санитарно-гигиенические помещения	да
10	достаточная ширина дверных проемов в стенах, лестничных маршей, площадок	да
11	надлежащее размещение оборудования и носителей информации, необходимых для обеспечения беспрепятственного доступа к объектам (местам предоставления услуг) инвалидов, имеющих стойкие расстройства зрения, слуха и передвижения	нет
12	дублирование необходимой для инвалидов, имеющих стойкие расстройства функции зрения, зрительной информации - звуковой информацией, а также надписей, знаков и иной текстовой и графической информации - знаками, выполненными рельефно-точечным шрифтом Брайля и на контрастном фоне	нет
13	дублирование необходимой для инвалидов по слуху звуковой информации зрительной информацией	нет
14	иные	

IV. Оценка состояния и имеющихся недостатков в обеспечении условий доступности для инвалидов предоставляемых услуг

№ п/п	Основные показатели доступности для инвалидов объекта	Оценка состояния и имеющихся недостатков в обеспечении условий доступности для инвалидов объекта
1	Наличие при входе в объект вывески с названием организации, графиком работы организации, плана здания, выполненными рельефно-точечным шрифтом Брайля и на контрастном фоне	нет

2	Обеспечение инвалидам помощи, необходимой для получения в доступной для них форме информации о правилах предоставления услуги, в том числе об оформлении необходимых для получения услуги документов, о совершении ими других необходимых для получения услуги действий	да
3	Проведение инструктирования или обучения сотрудников, предоставляющих услуги населению, для работы с инвалидами, по вопросам, связанным с обеспечением доступности для них объектов и услуг	да
4	Наличие работников организаций, на которых административно-распорядительным актом возложено оказание инвалидам помощи при предоставлении им услуг	нет
5	Предоставление услуги с сопровождением инвалида по территории объекта работником организации	нет
6	Предоставление инвалидам по слуху, при необходимости, услуги с использованием русского жестового языка, включая обеспечение допуска на объект сурдопереводчика, тифлопереводчика	нет
7	Соответствие транспортных средств, используемых для предоставления услуг населению, требованиям их доступности для инвалидов	нет
8	Обеспечение допуска на объект, в котором предоставляются услуги, собаки-проводника при наличии документа, подтверждающего её специальное обучение, выданного по форме и в порядке, утверждённом приказом Министерства труда и социальной защиты Российской Федерации	нет
9	Наличие в одном из помещений, предназначенных для проведения массовых мероприятий, индукционных петель и звукоусиливающей аппаратуры	нет
10	Адаптация официального сайта органа и организации, предоставляющих услуги в сфере образования, для лиц с нарушением зрения (слабовидящих)	нет
11	Обеспечение предоставления услуг тьютера	нет
12	иные	

Состояние доступности объекта оценивается как доступно частично, избирательно для разных категорий инвалидов, а также условно доступное (с дополнительной помощью), что не обеспечивает полноценного нахождения на объекте всех категорий инвалидов.

V. Предлагаемые управленческие решения по срокам и объёмам работ, необходимые для приведения объекта и порядка предоставления на нём услуг в соответствие с требованиями законодательства Российской Федерации об обеспечении условий их доступности для инвалидов.

№ п/п	Предлагаемые управленческие решения по объёмам работ, необходимым для приведения объекта в соответствие с требованиями законодательства Российской Федерации об обеспечении условий их доступности для инвалидов	Сроки
1	Устройство съездов на тротуар, установка визуальной информации, тактильных обозначений	2016 -2018 год
2	Изготовление и установка табличек на языке Брайля и написанных выпуклым шрифтом, установка светового и звукового маяка	2016 -2018 год
3	Установка тактильных табличек, направляющих поручней и устройств, задерживающих закрывание дверей, приобретение мобильных пандусов	2016 -2018 год
4	Установка тактильных табличек и направляющих полос	2016 -2018 год
5	Установка опорных поручней, кнопки вызова, тактильных обозначений	2016 -2018 год
6	Необходимо внести изменения в программу, изготовление и установка табличек	2016 -2018 год
7	Ремонт асфальтового покрытия, устройство съездов с тротуара, мест отдыха (лавочки)	2016 -2018 год
8	Установка визуальной информации, тактильных средств и обозначений, поручней кнопки вызова, задерживающих закрывание дверей устройств, звукового и светового маяка, звукового оповещения о приеме	2016 -2017 год

Председатель комиссии:
проректор по АХР

Пенкин А.С.

Члены рабочей группы:
проректор по
воспитательной работе

Никонова Ж.В.

председатель
НОО ООО «ВОИ»

Житухин Э.А.

главный бухгалтер

Кондрашин Б.Е.

главный инженер

Сафин Р.А.

инженер по ОТиТБ

Скрипка Г.В.

АКТ
обследования объекта социальной инфраструктуры к паспорту
доступности для инвалидов общежития №1

г. Н. Новгород

«01» марта 2016 г.

1. Общие сведения об объекте

1.1. Наименование (вид) объекта: Общежитие №1 НГЛУ

Адрес объекта: **603081, РФ, Нижегородская обл., г. Нижний Новгород, пр. Гагарина, д. 82**

Сведения о размещении объекта

- отдельно стоящее здание **5 этажа, 3937,2 кв. м**

- наличие прилегающего земельного участка: **1500 кв. м.**

1.4. Год постройки здания 1962

1.5. Дата предстоящих плановых ремонтных работ: текущего 2016 - 2017 год

Название организации (учреждения), (полное юридическое наименование - согласно Уставу, краткое наименование) **Федеральное государственное бюджетное образовательное учреждение высшего профессионального образования «Нижегородский государственный лингвистический университет им. Н.А. Добролюбова»;**

ФГБОУ ВПО «НГЛУ»

Юридический адрес организации (учреждения):

603155 г. Нижний Новгород, ул. Минина 31А

2. Характеристика деятельности организации на объекте

Дополнительная информация: сфера деятельности: **высшее профессиональное образование**, вид оказываемых услуг: **обучение**, форма оказания услуг: **на объекте.**

3. Состояние доступности объекта

3.1. Путь следования к объекту пассажирским транспортом

3.1. Путь следования к объекту пассажирским транспортом

остановка "ул. Сурикова"

автобусные маршруты - **№ 1, 2, 12, 30, 32, 43, 68, 72,85**

маршрутное такси- **3, 3а, 4, 17, 19, 33, 44, 51, 68, 97**

троллейбусные маршруты – **13, 16, 31**

наличие адаптированного пассажирского транспорта к объекту - **нет**

3.2. Путь к объекту от ближайшей остановки пассажирского транспорта:

3.2.1 расстояние до объекта от остановки транспорта **30 м**

3.2.2 время движения (пешком) **2 мин**

3.2.3 наличие выделенного от проезжей части пешеходного пути (*да, нет*): **да**

3.2.4 Перекрестки: **нет**

3.2.5 Информация на пути следования к объекту (*акустическая, тактильная, визуальная*) **отсутствует**

3.2.6 Перепады высоты на пути: **есть**, (отсутствуют съезды с тротуара на внутриквартальный проезд)

Их обустройство для инвалидов на коляске: **не обустроены**

3.3. Организация доступности объекта для инвалидов - форма обслуживания

№№ п/п	Категория инвалидов (вид нарушения)	Вариант организации доступности объекта (формы обслуживания)*
1.	Все категории инвалидов и МГН	Б
	<i>в том числе инвалиды:</i>	
2	передвигающиеся на креслах-колясках	ВНД
3	с нарушениями опорно-двигательного аппарата	ДУ
4	с нарушениями зрения	ДУ
5	с нарушениями слуха	А
6	с нарушениями умственного развития	А

- указывается один из вариантов: «А» (доступность всех зон и помещений - универсальная), «Б» (доступны специально выделенные участки и помещения), «ДУ» (доступность условная: дополнительная помощь сотрудника, услуги на дому, дистанционно), «ВНД» (не организована доступность)

3.4. Состояние доступности основных структурно-функциональных зон

№ п\п	Основные структурно-функциональные зоны	Состояние доступности, в том числе для основных категорий инвалидов**
1	Территория, прилегающая к зданию (участок)	ДП-И (К,О,Г,У)
2	Вход (входы) в здание	ДЧ-И (К,О,Г,У)
3	Путь (пути) движения внутри здания (в т.ч. пути эвакуации)	ДП-И (К,О,Г,У)
4	Зона целевого назначения здания (целевого посещения объекта)	ДП-И (К,О,Г,У)
5	Санитарно-гигиенические помещения	ДП-И (О,Г,У)
6	Система информации и связи (на всех зонах)	ДП-И (О,У)
7	Пути движения к объекту (от остановки транспорта)	ДП-И (К,О,Г,У)

** - Указывается: ДП-В - доступно полностью всем; ДП-И (К, О, С, Г, У) - доступно полностью избирательно (указать категории инвалидов); ДЧ-В - доступно частично всем; ДЧ-И (К, О, С, Г, У) - доступно частично избирательно (указать категории инвалидов); ДУ - доступно условно, ВНД - временно недоступно. (К — колясочники; О- опорники; У- умственно-отсталые; С-слепые; Г-глухие)

3.5. ИТОГОВОЕ ЗАКЛЮЧЕНИЕ о состоянии доступности ОСИ:

Состояние доступности объекта оценивается как доступно частично, избирательно для разных категорий инвалидов, а также условно доступное (с дополнительной помощью), что не обеспечивает полноценного нахождения на объекте всех категорий инвалидов.

4. Управленческое решение

4.1. Рекомендации по адаптации основных структурных элементов объекта

№ п\п	Основные структурно-функциональные зоны объекта	Рекомендации по адаптации объекта (вид работы)*
1	Территория, прилегающая к зданию	Устройство съездов на тротуар (пандус), организация парковочных мест, установка информационного табло с тактильными обозначениями
2	Вход (входы) в здание	Изготовление и установка информационного табло с тактильными обозначениями, установка кнопки вызова помощи, установка на двери индикаторов безопасности
3	Путь (пути) движения внутри здания (в т.ч. пути эвакуации)	Установка тактильных табличек, направляющих поручней и устройств,

		задерживающих закрывание дверей, установка информационных табличек направления движения
4	Зона целевого назначения здания (целевого посещения объекта)	Установка тактильных табличек и направляющих полос, приобретение мебели адаптированной под нужды МГН
5	Санитарно-гигиенические помещения	Организация санузла под возможности использования МГН. Установка опорных поручней, кнопки вызова, тактильных обозначений. Установка информационных табличек
6	Система информации на объекте (на всех зонах)	Необходимо внести изменения в программу, изготовление и установка табличек
7	Пути движения к объекту (от остановки транспорта)	Ремонт асфальтового покрытия, устройство съездов с тротуара, мест отдыха (лавочки)
8	Зоны и участки переходов между корпусами	Приобретение - мини пандусов для преодоления порогов; - мобильных пандусов; - организация двухуровневых поручней для лестниц; - звуковых и световых маяков; - поэтажное размещение мнемосхем; - оснащение кабинетов информационно-тактильными высококонтрастными знаками «название кабинета»; - оснащение ступеней лестниц контрастными полосами.
9		

- указываются виды работ по каждой зоне

4.2. Период проведения работ: 2016 -2017 год
в рамках исполнения Плана-графика ремонтных и восстановительных работ на : 2016 - 2017 год

4.3 Ожидаемый результат (по состоянию доступности) после выполнения работ по адаптации - объект доступен полностью для всех категорий инвалидов и МГН
Оценка результата исполнения программы, плана (по состоянию доступности)

4.4. Для принятия решения требуется согласование на Комиссии по обследованию и паспортизации объектов НГЛУ и предоставляемых услуг.

4.4.2. согласование работ с надзорными органами (в сфере проектирования и строительства, архитектуры, охраны памятников, другое -указать) - не требуется;

4.4.3. техническая экспертиза; разработка проектно-сметной документации;

4.4.4. согласование с вышестоящей организацией (собственником объекта);

4.4.5. согласование с общественными организациями инвалидов.

5. Результаты обследования:

5.1. ПРИЛОЖЕНИЕ:

1.	территории прилегающей к учебному корпусу №3	1 лист
2.	входа (входов) в здание учебного корпуса №3	1 лист
3.	пути движения внутри учебного корпуса №3	1 лист
4.	зоны целевого назначения учебного корпуса №3	1 лист
5.	санитарно-гигиенических помещений учебного корпуса №3	1 лист
6.	системы информации на объекте учебного корпуса №3	1 лист
7.	фотофиксация на объекте	2 листа
8.	поэтажные планы, паспорт БТИ	6 листов

Председатель комиссии:
проректор по АХР

Пенкин А.С.

Члены рабочей группы:
проректор по
воспитательной работе

Никонова Ж.В.

председатель
НОО ООО «ВОИ»

Житухин Э.А.

главный бухгалтер

Кондрашин Б.Е.

главный инженер

Сафин Р.А.

инженер по ОТиТБ

Скрипка Г.В.

**Результаты обследования:
территории прилегающей к общежитию №1 НГЛУ,
г. Нижний Новгород, пр. Гагарина, д. 82**

№ п/п	Наименование функционально-планировочного элемента	Наличие элемента			Выявленные нарушения и замечания		Работы по адаптации объектов	
		есть/нет	№ на плане	ФОТО	Содержание	Значимо для инвалида (категория)	Содержание	Виды работ
1.1	Вход (входы) на территорию	нет						
1.2	Путь (пути) движения на территории	есть			Отсутствуют съезды на тротуар и визуальная информация, тактильные обозначения	К, С, Г	Устройство съездов на тротуар, установка визуальной информации, тактильных обозначений	Текущий ремонт
1.3	Лестница (наружная)	нет						
1.4	Пандус (наружный)	нет						
1.5	Автостоянка и парковка	есть			Отсутствует разметка и обозначение	К, О, Г	Организация парковочных мест	Текущий ремонт
	ОБЩИЕ требования к зоне							

Заключение по зоне:

Наименование структурно-функциональной зоны	Состояние доступности* (к пункту 3.4 Акта обследования ОСИ)	Приложение		Рекомендации по адаптации (вид работы)** к пункту 4.1 Акта обследования ОСИ
		№ на плане	№ фото	
Территория, прилегающая к зданию	ДП-И (К,О,Г,У)			Текущий ремонт

* - указывается: ДП-В - доступно полностью всем; ДП-И (К, О, С, Г, У) - доступно полностью избирательно (указать категории инвалидов); ДЧ-В - доступно частично всем; ДЧ-И (К, О, С, Г, У) - доступно частично избирательно (указать категории инвалидов); ДУ - доступно условно, ВНД - недоступно

** - указывается один из вариантов: не нуждается; ремонт (текущий, капитальный); индивидуальное решение с ТСР; технические решения невозможны - организация альтернативной формы обслуживания

Комментарий к заключению:

Состояние доступности объекта оценивается как доступно полностью избирательно.

**Результаты обследования:
входа (входов) в здание общежития №1 НГЛУ,
г г. Нижний Новгород, пр. Гагарина, д. 82**

№ п/п	Наименование функционально-планировочного элемента	Наличие элемента			Выявленные нарушения и замечания		Работы по адаптации объектов	
		есть/нет	№ на плане	ФОТО	Содержание	Значимо для инвалида (категория)	Содержание	Виды работ
2.1	Лестница (наружная)	есть			Отсутствуют ограждения	О, С	Устройство ограждения	Текущий ремонт
2.2	Пандус (наружный)	есть	4	4	Отсутствует пандус	К	Устройство пандуса	Текущий ремонт
2.3	Входная площадка (перед дверью)	есть	5	5	Отсутствует тактильная информация об учреждении	С	Изготовление и установка табличек на языке Брайля и написанных выпуклым шрифтом	Текущий ремонт
2.4	Дверь (входная)	есть	6	5	Отсутствует световой и звуковой маяк	К, С, Г	Установка светового и звукового маяка	Текущий ремонт
2.5	Тамбур	есть	7	6	нет			
	ОБЩИЕ требования к зоне							

Заключение по зоне:

Наименование структурно-функциональной зоны	Состояние доступности* (к пункту 3.4 Акта обследования ОСИ)	Приложение		Рекомендации по адаптации (вид работы)** к пункту 4.1 Акта обследования ОСИ
		№ на плане	№ фото	
Вход в здание	ДП-И(К,О,Г,У)			Текущий ремонт

* - указывается: ДП-В - доступно полностью всем; ДП-И (К, О, С, Г, У) - доступно полностью избирательно (указать категории инвалидов); ДЧ-В - доступно частично всем; ДЧ-И (К, О, С, Г, У) - доступно частично избирательно (указать категории инвалидов); ДУ - доступно условно, ВНД - недоступно

** - указывается один из вариантов: не нуждается; ремонт (текущий, капитальный); индивидуальное решение с ТСР; технические решения невозможны - организация альтернативной формы обслуживания

Комментарий к заключению:

Состояние доступности объекта оценивается как доступно полностью избирательно.

**Результаты обследования:
пути движения внутри общежития №1 НГЛУ,
г. Нижний Новгород, пр. Гагарина, д. 82**

№ п/п	Наименование функционально-планировочного элемента	Наличие элемента			Выявленные нарушения и замечания		Работы по адаптации объектов	
		есть/нет	№ на плане	ФОТО	Содержание	Значимо для инвалида (категория)	Содержание	Виды работ
3.1	Коридор (вестибюль, зона ожидания, галерея, балкон)	есть			Отсутствуют тактильные обозначения	С	Установка тактильных табличек, направляющих поручней	Текущий ремонт
3.2	Лестница (внутри здания)	есть			Отсутствуют двухуровневые поручни, контрастные полосы	К, О, С	Установка двухуровневых поручней, контрастных полос	Текущий ремонт
3.3	Пандус (внутри здания)	нет			Отсутствует пандус	К	Приобретение мобильных пандусов	Текущий ремонт
3.4	Лифт пассажирский (или подъемник)	нет						
3.5	Дверь	есть			Отсутствуют устройства, обеспечивающие задержку закрывания дверей	К, О, С	Установка устройств, задерживающих закрывание дверей	Текущий ремонт
3.6	Пути эвакуации (в т.ч. зоны безопасности)	есть			Отсутствуют двухуровневые поручни, контрастные полосы, пандусы	К, О, С	Установка двухуровневых поручней, контрастных полос, пандусов	Текущий ремонт
	ОБЩИЕ требования к зоне							

Заключение по зоне:

Наименование структурно-функциональной зоны	Состояние доступности* (к пункту 3.4 Акта обследования ОСИ)	Приложение		Рекомендации по адаптации (вид работы)** к пункту 4.1 Акта обследования ОСИ
		№ на плане	№ фото	
Путь движения внутри здания	ДП-И(К,О,Г,У)			Текущий ремонт

* - указывается: ДП-В - доступно полностью всем; ДП-И (К, О, С, Г, У) - доступно полностью избирательно (указать категории инвалидов); ДЧ-В - доступно частично всем; ДЧ-И (К, О, С, Г, У) - доступно частично избирательно (указать категории инвалидов); ДУ - доступно условно, ВНД - недоступно

** - указывается один из вариантов: не нуждается; ремонт (текущий, капитальный); индивидуальное решение с ТСР; технические решения невозможны - организация альтернативной формы обслуживания

Комментарий к заключению:

Состояние доступности объекта оценивается как доступно полностью избирательно.

**Результаты обследования:
зоны целевого назначения общежития №1 НГЛУ,
г. Нижний Новгород, пр. Гагарина, д. 82**

№ п/п	Наименование функционально-планировочного элемента	Наличие элемента			Выявленные нарушения и замечания		Работы по адаптации объектов	
		есть/нет	№ на плане	ФОТО	Содержание	Значимо для инвалида (категория)	Содержание	Виды работ
4.1	Кабинетная форма обслуживания (обучения)	есть			Отсутствуют тактильные обозначения	С	Установка тактильных табличек и направляющих полос	Текущий ремонт
4.2	Зальная форма обслуживания	нет						
4.3	Прилавочная форма обслуживания	нет						
4.4	Форма обслуживания с перемещением по маршруту	нет						
4.5	Кабина индивидуального обслуживания	нет						
	ОБЩИЕ требования к зоне							

Заключение по зоне:

Наименование структурно-функциональной зоны	Состояние доступности* (к пункту 3.4 Акта обследования ОСИ)	Приложение		Рекомендации по адаптации (вид работы)** к пункту 4.1 Акта обследования ОСИ
		№ на плане	№ фото	
Зоны целевого назначения здания	ДП-И(К,О,Г,У)	11,12	11,12	Текущий ремонт

* - указывается: ДП-В - доступно полностью всем; ДП-И (К, О, С, Г, У) - доступно полностью избирательно (указать категории инвалидов); ДЧ-В - доступно частично всем; ДЧ-И (К, О, С, Г, У) - доступно частично избирательно (указать категории инвалидов); ДУ - доступно условно, ВНД - недоступно

** - указывается один из вариантов: не нуждается; ремонт (текущий, капитальный); индивидуальное решение с ТСР; технические решения невозможны - организация альтернативной формы обслуживания

Комментарий к заключению:

Состояние доступности объекта оценивается как доступно полностью избирательно.

**Результаты обследования:
санитарно-гигиенических помещений общежития №1 НГЛУ,
г. Нижний Новгород, пр. Гагарина, д. 82**

№ п/п	Наименование функционально-планировочного элемента	Наличие элемента			Выявленные нарушения и замечания		Работы по адаптации объектов	
		есть/нет	№ на плане	ФОТО	Содержание	Значимо для инвалида (категория)	Содержание	Виды работ
5.1	Туалетная комната	есть			Отсутствуют тактильные обозначения, кнопка вызова помощи, поручни	К, С	Установка опорных поручней, кнопки вызова, тактильных обозначений	Текущий ремонт
5.2	Душевая/ ванная комната	нет						
5.3	Бытовая комната (гардеробная)	нет						
	ОБЩИЕ требования к зоне							

Заключение по зоне:

Наименование структурно-функциональной зоны	Состояние доступности* (к пункту 3.4 Акта обследования ОСИ)	Приложение		Рекомендации по адаптации (вид работы)** к пункту 4.1 Акта обследования ОСИ
		№ на плане	№ фото	
Санитарно-гигиеническое помещение (туалет)	ДП-И(О,Г,У)			Текущий ремонт

* - указывается: ДП-В - доступно полностью всем; ДП-И (К, О, С, Г, У) - доступно полностью избирательно (указать категории инвалидов); ДЧ-В - доступно частично всем; ДЧ-И (К, О, С, Г, У) - доступно частично избирательно (указать категории инвалидов); ДУ - доступно условно, ВНД - недоступно

** - указывается один из вариантов: не нуждается; ремонт (текущий, капитальный); индивидуальное решение с ТСР; технические решения невозможны - организация альтернативной формы обслуживания

Комментарий к заключению:

Состояние доступности объекта оценивается как доступно полностью избирательно.

**Результаты обследования:
системы информации на объекте общепития №1 НГЛУ,
г. Нижний Новгород, пр. Гагарина, д. 82**

№ п/п	Наименование функционально-планировочного элемента	Наличие элемента			Выявленные нарушения и замечания		Работы по адаптации объектов	
		есть/нет	№ на плане	ФОТО	Содержание	Значимо для инвалида (категория)	Содержание	Виды работ
6.1	Визуальные средства	нет			Отсутствует визуальное оповещение	С	Изготовление и установка табличек	Текущий ремонт
6.2	Акустические средства	нет			Отсутствует звуковое оповещение	Г	Необходимо внести изменения в программу	Индивидуальное техническое решение
6.3	Тактильные средства	нет			Отсутствует информация на языке Брайля и выпуклым шрифтом	С	Изготовление и установка табличек	Текущий ремонт
	ОБЩИЕ требования к зоне							

Заключение по зоне:

Наименование структурно-функциональной зоны	Состояние доступности* (к пункту 3.4 Акта обследования ОСИ)	Приложение		Рекомендации по адаптации (вид работы)** к пункту 4.1 Акта обследования ОСИ
		№ на плане	№ фото	
Системы информации на объекте	ДП-И(К,О,У)			Текущий ремонт и индивидуальное техническое решение

* - указывается: ДП-В - доступно полностью всем; ДП-И (К, О, С, Г, У) - доступно полностью избирательно (указать категории инвалидов); ДЧ-В - доступно частично всем; ДЧ-И (К, О, С, Г, У) - доступно частично избирательно (указать категории инвалидов); ДУ - доступно условно, ВНД - недоступно

** - указывается один из вариантов: не нуждается; ремонт (текущий, капитальный); индивидуальное решение с ТСР; технические решения невозможны - организация альтернативной формы обслуживания

Комментарий к заключению:

Состояние доступности объекта оценивается как доступно полностью избирательно.



1. Прилегающая территория



2. Входная группа



3. Вход в общежитие (тамбур)



4. Холл



5. Холл



6. Коридор 1 этажа



3. Эвакуационный выход



4. Лестничная марш



7. Кухня



8. Сан. узел



9. Сан. узел



10. Комната для занятий

Инвентаризационный план

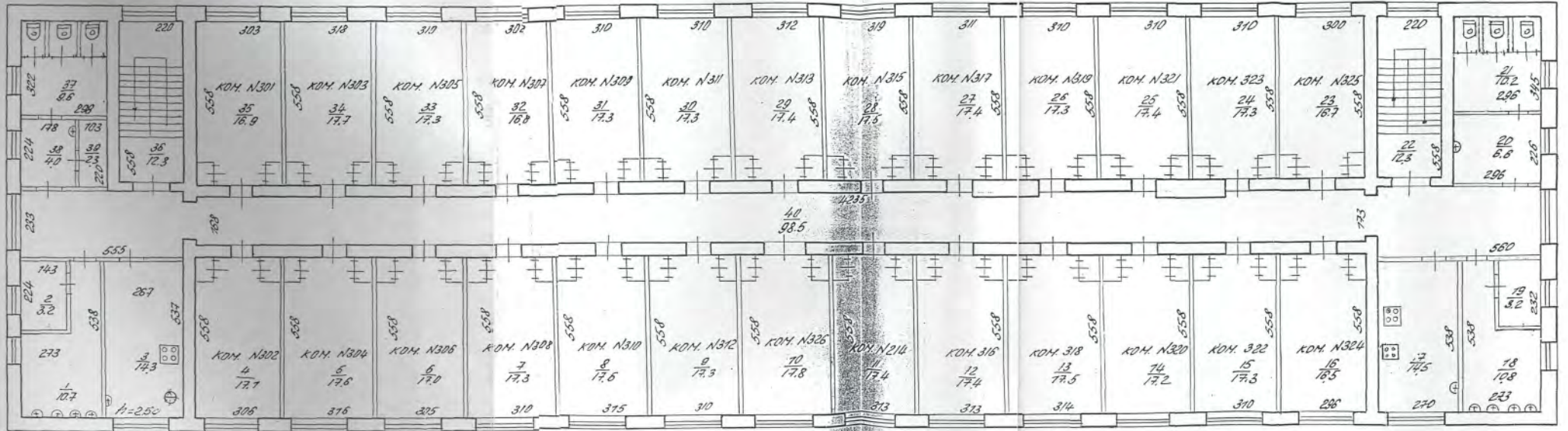
комплекса № 82

пр. Гагарина

г. Истринского Истринского района

3

А



РТУ 22.06.04
Присаева

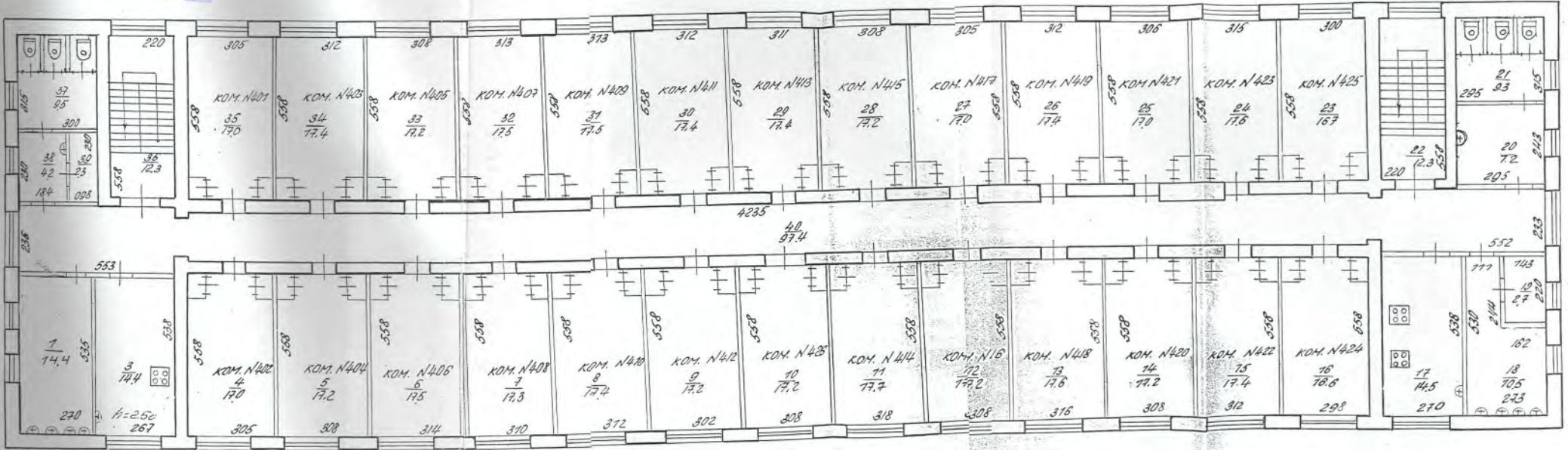
В. В. Власова

Квартал № 82

пр. Гагарина

район Провансальский

4 этаж 423. А



РТУ 22.06.04
Русалева
Васяева

