



Handwritten signature of the Rector.

УТВЕРЖДАЮ:
Ректор НГЛУ
Ж.В. Никонова
2019г.

ПАСПОРТ

доступности учебного корпуса №1 и предоставляемых в нем услуг
в сфере образования (далее - услуги) для инвалидов

I. Краткая характеристика объекта

Адрес объекта, на котором предоставляется услуга (услуги): 603155, РФ, Нижегородская обл., г. Нижний Новгород, ул. Минина, д. 31А

Наименование предоставляемых услуг: реализация основных образовательных программ высшего профессионального, послевузовского профессионального образования, дополнительных образовательных программ

Сведения об объекте:

- отдельно стоящее здание (с пристроем) 4/6 этажа, 10088,7 кв. м.
- наличие прилегающего земельного участка (да, нет); 11187 кв. м.

Название организации, которая предоставляет услуги населению. (полное наименование - согласно Уставу, сокращенное наименование): Федеральное государственное бюджетное образовательное учреждение высшего образования «Нижегородский государственный лингвистический университет им. Н.А. Добролюбова»; «НГЛУ»

Адрес места нахождения организации: 603155 г. Нижний Новгород, ул. Минина 31А

Основание для пользования объектом (оперативное управление, аренда, собственность):

Свидетельства об оперативном управлении от 28.07.2011 г. 52 А Г 979503

Форма собственности (государственная, муниципальная, частная): государственная

Административно-территориальная подведомственность (федеральная, региональная, муниципальная): федеральная

Наименование и адрес вышестоящей организации: Министерство образования и науки Российской Федерации, Россия, 125993, Москва, улица Тверская, дом 11

II. Краткая характеристика действующего порядка предоставления на объекте услуг населению.

Сфера деятельности: высшее профессиональное образование

Плановая мощность (посещаемость, количество обслуживаемых в день, вместимость, пропускная способность): 1680

Форма оказания услуг (на объекте, с длительным пребыванием, в т.ч. проживанием, обеспечение доступа к месту предоставления услуги, на дому, дистанционно):

на объекте

Категории обслуживаемого населения по возрасту (дети, взрослые трудоспособного возраста, пожилые; все возрастные категории): несовершеннолетние, совершеннолетние граждане

Категории обслуживаемых инвалидов (инвалиды с нарушением опорно-двигательного аппарата; нарушениями зрения, нарушениями слуха): инвалиды, передвигающиеся на коляске, инвалиды с нарушениями опорно-двигательного аппарата; нарушениями зрения, нарушениями слуха; инвалиды общего заболевания.

III. Оценка состояния и имеющихся недостатков в обеспечении условий доступности для инвалидов объекта

№ п/п	Основные показатели доступности для инвалидов объекта	Оценка состояния и имеющихся недостатков в обеспечении условий доступности для инвалидов объекта
1	выделенная стоянка автотранспортных средств для инвалидов	да
2	сменные кресла-коляски	нет
3	адаптированные лифты	да
4	поручни	нет
5	пандусы	да
6	подъемные платформы (аппарели)	нет
7	раздвижные двери	нет
8	Доступные входные группы	да
9	доступные санитарно-гигиенические помещения	да
10	достаточная ширина дверных проемов в стенах, лестничных маршей, площадок	да
11	надлежащее размещение оборудования и носителей информации, необходимых для обеспечения беспрепятственного доступа к объектам (местам предоставления услуг) инвалидов, имеющих стойкие расстройства зрения, слуха и передвижения	нет
12	дублирование необходимой для инвалидов, имеющих стойкие расстройства функции зрения, зрительной информации - звуковой информацией, а также надписей, знаков и иной текстовой и графической информации - знаками, выполненными рельефно-точечным шрифтом Брайля и на контрастном фоне	нет
13	дублирование необходимой для инвалидов по слуху звуковой информации зрительной информацией	нет
14	иные	

IV. Оценка состояния и имеющихся недостатков в обеспечении условий доступности для инвалидов предоставляемых услуг

№ п/п	Основные показатели доступности для инвалидов объекта	Оценка состояния и имеющихся недостатков в обеспечении условий доступности для инвалидов объекта
1	Наличие при входе в объект вывески с названием организации, графиком работы организации, плана здания, выполненных рельефно-точечным шрифтом Брайля и на контрастном фоне	нет
2	Обеспечение инвалидам помощи, необходимой для получения в доступной для них форме	да

	информации о правилах предоставления услуги, в том числе об оформлении необходимых для получения услуги документов, о совершении ими других необходимых для получения услуги действий	
3	Проведение инструктирования или обучения сотрудников, предоставляющих услуги населению, для работы с инвалидами, по вопросам, связанным с обеспечением доступности для них объектов и услуг	да
4	Наличие работников организаций, на которых административно-распорядительным актом возложено оказание инвалидам помощи при предоставлении им услуг	нет
5	Предоставление услуги с сопровождением инвалида по территории объекта работником организации	да
6	Предоставление инвалидам по слуху, при необходимости, услуги с использованием русского жестового языка, включая обеспечение допуска на объект сурдопереводчика, тифлопереводчика	Предоставляется по запросу в рамках соглашения от 07.11.2017 РУМЦ Мининского университета
7	Соответствие транспортных средств, используемых для предоставления услуг населению, требованиям их доступности для инвалидов	нет
8	Обеспечение допуска на объект, в котором предоставляются услуги, собаки-проводника при наличии документа, подтверждающего её специальное обучение, выданного по форме и в порядке, утверждённом приказом Министерства труда и социальной защиты Российской Федерации	да
9	Наличие в одном из помещений, предназначенных для проведения массовых мероприятий, индукционных петель и звукоусиливающей аппаратуры	Предоставляется по запросу в рамках соглашения от 07.11.2017 РУМЦ Мининского университета
10	Адаптация официального сайта органа и организации, предоставляющих услуги в сфере образования, для лиц с нарушением зрения (слабовидящих)	да
11	Обеспечение предоставления услуг тьютера	нет
12	иные	

Состояние доступности объекта оценивается как доступно частично, избирательно для разных категорий инвалидов, а также условно доступное (с дополнительной помощью), что не обеспечивает полноценного нахождения на объекте всех категорий инвалидов.

V. Предлагаемые управленческие решения по срокам и объёмам работ, необходимые для приведения объекта и порядка предоставления на нём услуг в соответствие с требованиями законодательства Российской Федерации об обеспечении условий их доступности для инвалидов.

№ п/п	Предлагаемые управленческие решения по объёмам работ, необходимым для приведения объекта в соответствие с требованиями законодательства Российской Федерации об обеспечении условий их доступности для инвалидов	Сроки
1	Установка визуальной информации, тактильных обозначений	2020-2023 год
2	Изготовление и установка табличек на языке Брайля и написанных выпуклым шрифтом, установка светового и звукового маяка	2020-2023 год
3	Установка направляющих поручней и устройств, задерживающих закрывание дверей, приобретение мобильных пандусов	2020-2021 год
4	Установка направляющих полос	2020-2021 год
5	Установка кнопок вызова, тактильных обозначений	2020год
6	Установка визуальной информации, тактильных обозначений	2020-2021 год
7	Ремонт дорожного покрытия, устройство съездов с тротуара, мест отдыха (лавочки)	2020-2021 год
8	Установка визуальной информации, тактильных средств и обозначений, поручней кнопки вызова, задерживающих закрывание дверей устройств, звукового и светового маяка, звукового оповещения о приеме	2020-2021 год

Председатель комиссии:
Проректор по РИК

Пенкин А.С.

Члены рабочей группы:
Начальник управления по воспитательной работе
Ответственный за сопровождение лиц с ОВЗ и инвалидов
Главный бухгалтер

Горохова А.М.

Шурыгина О. В.

Орлик Т.В.

Главный инженер

Сафин Р.А.

Инженер по ОТиТБ

Скрипка Г.В.

АКТ
обследования объекта социальной инфраструктуры к паспорту
доступности для инвалидов учебного корпуса №1

г. Н. Новгород

«20» декабря 2019 г.

1. Общие сведения об объекте

1.1. Наименование (вид) объекта: учебный корпус №1 НГЛУ

Адрес объекта: **603155, РФ, Нижегородская обл., г. Нижний Новгород, ул. Минина, д. 31А**

Сведения о размещении объекта

- отдельно стоящее здание (с пристроем) **4/6 этажа, 10088,7 кв. м.**

- наличие прилегающего земельного участка: **11187 кв. м.**

1.4. Год постройки здания **1947/2007**

1.5. Дата предстоящих плановых ремонтных работ: **текущего 2020 год**

Название организации (учреждения), (полное юридическое наименование - согласно Уставу, краткое наименование) **Федеральное государственное бюджетное образовательное учреждение высшего образования «Нижегородский государственный лингвистический университет им. Н.А. Добролюбова»; «НГЛУ»**

Юридический адрес организации (учреждения):

603155 г. Нижний Новгород, ул. Минина 31А

2. Характеристика деятельности организации на объекте

Дополнительная информация: сфера деятельности: **высшее образование**, вид оказываемых услуг: **обучение**, форма оказания услуг: **на объекте**.

3. Состояние доступности объекта

3.1. Путь следования к объекту пассажирским транспортом

остановка "Институт травматологии и ортопедии", ул. Минина

автобусные маршруты- **№ 19, 40, 45, 52, 64, 90**

маршрутное такси- **24, 31, 40, 45, 74, 97, 98, 304**

остановка "ул. Трудовая" по ул. Большая Печерская

трамвайные маршруты – **2**

наличие адаптированного пассажирского транспорта к объекту - **нет**

3.2. Путь к объекту от ближайшей остановки пассажирского транспорта:

3.2.1 расстояние до объекта от остановки транспорта **250 м**

3.2.2 время движения (пешком) **5 мин**

3.2.3 наличие выделенного от проезжей части пешеходного пути (*да, нет*): **да**

3.2.4 Перекрестки: **нет**

3.2.5 Информация на пути следования к объекту (*акустическая, тактильная, визуальная*) **отсутствует**

3.2.6 Перепады высоты на пути: **есть**, (отсутствуют съезды с тротуара на внутриквартальный проезд)

Их обустройство для инвалидов на коляске: **не обустроены**

2 3.3. Организация доступности объекта для инвалидов - форма обслуживания

№№ п/п	Категория инвалидов (вид нарушения)	Вариант организации доступности объекта (формы обслуживания)*
1.	Все категории инвалидов и МГН	А
	<i>в том числе инвалиды:</i>	
2	передвигающиеся на креслах-колясках	А
3	с нарушениями опорно-двигательного аппарата	А
4	с нарушениями зрения	ДУ
5	с нарушениями слуха	А
6	с нарушениями умственного развития	А

- указывается один из вариантов: «А» (доступность всех зон и помещений - универсальная), «Б» (доступны специально выделенные участки и помещения), «ДУ» (доступность условная: дополнительная помощь сотрудника, услуги на дому, дистанционно), «ВНД» (не организована доступность)

3.4. Состояние доступности основных структурно-функциональных зон

№ п\п	Основные структурно-функциональные зоны	Состояние доступности, в том числе для основных категорий инвалидов**
1	Территория, прилегающая к зданию (участок)	ДП-И (К,0,Г,С,У)
2	Вход (входы) в здание	ДЧ-И (К,0,Г,У)
3	Путь (пути) движения внутри здания (в т.ч. пути эвакуации)	ДП-И (К,0,Г,У)
4	Зона целевого назначения здания (целевого посещения объекта)	ДП-И (К,0,Г,У)
5	Санитарно-гигиенические помещения	ДП-И (0,Г,У)
6	Система информации и связи (на всех зонах)	ДП-И (К,0,У)
7	Пути движения к объекту (от остановки транспорта)	ДП-И (К,0,Г,С,У)

** - Указывается: ДП-В - доступно полностью всем; ДП-И (К, О, С, Г, У) - доступно полностью избирательно (указать категории инвалидов); ДЧ-В - доступно частично всем; ДЧ-И (К, О, С, Г, У) - доступно частично избирательно (указать категории инвалидов); ДУ - доступно условно, ВНД - временно недоступно

3.5. ИТОГОВОЕ ЗАКЛЮЧЕНИЕ о состоянии доступности ОСИ:

Состояние доступности объекта оценивается как доступно частично, избирательно для разных категорий инвалидов, а также условно доступное (с дополнительной помощью), что не обеспечивает полноценного нахождения на объекте всех категорий инвалидов.

4. Управленческое решение

4.1. Рекомендации по адаптации основных структурных элементов объекта

№ п\п	Основные структурно-функциональные зоны объекта	Рекомендации по адаптации объекта (вид работы)*
1	Территория, прилегающая к зданию	Установка информационного табло с тактильными обозначениями
2	Вход (входы) в здание	Изготовление и установка информационного табло с тактильными обозначениями, установка кнопки вызова помощи, установка на двери индикаторов безопасности
3	Путь (пути) движения внутри здания (в т.ч. пути эвакуации)	Установка тактильных табличек, направляющих поручней и устройств, задерживающих закрывание дверей, установка информационных табличек

		направления движения
4	Зона целевого назначения здания (целевого посещения объекта)	Установка тактильных табличек и направляющих полос, приобретение мебели адаптированной под нужды МГН
5	Система информации на объекте (на всех зонах)	Изготовление и установка информационного табло с тактильными обозначениями, установка звуковых и световых маяков, поэтажное размещение мнемосхем, звуковых и световых маяков; оснащение кабинетов информационно-тактильными высококонтрастными знаками «название кабинета», оснащение ступеней лестниц контрастными полосами.
6	Пути движения к объекту (от остановки транспорта)	Ремонт асфальтового покрытия, устройство съездов с тротуара
7	Зоны и участки переходов между корпусами	Приобретение - минипандусов для преодоления порогов; - мобильных пандусов; - организация двухуровневых поручней для лестниц;

4.2. Период проведения работ: 2020-2023 год
в рамках исполнения Плана-графика ремонтных и восстановительных работ на 2020-2023 год

4.3 Ожидаемый результат (по состоянию доступности) после выполнения работ по адаптации - объект доступен полностью для всех категорий инвалидов и МГН

Оценка результата исполнения программы, плана (по состоянию доступности)

4.4. Для принятия решения требуется согласование на Комиссии по обследованию и паспортизации объектов НГЛУ и предоставляемых услуг.

4.4.2. Согласование работ с надзорными органами (в сфере проектирования и строительства, архитектуры, охраны памятников, другое - указать) - не требуется.

4.4.3. Разработка проектно-сметной документации, техническая экспертиза.

4.4.4. Согласование с вышестоящей организацией (собственником объекта).

4.4.5. Согласование с общественными организациями инвалидов.

5. Результаты обследования:

5.1. ПРИЛОЖЕНИЕ:

1.	территории прилегающей к учебному корпусу №1	1 лист
2.	входа (входов) в здание учебного корпуса №1	1 лист
3.	пути движения внутри учебного корпуса №1	1 лист
4.	зоны целевого назначения учебного корпуса №1	1 лист
5.	санитарно-гигиенических помещений учебного корпуса №1	1 лист
6.	системы информации на объекте учебного корпуса №1	1 лист
7.	фотофиксация на объекте	листов
8.	поэтажные планы, паспорт БТИ	6 листов

Председатель комиссии:
Проректор по РИК

Пенкин А.С.

Члены рабочей группы:
Начальник управления по
воспитательной работе
Ответственный за
сопровождение лиц
с ОВЗ и инвалидов
Главный бухгалтер

Горохова А.М.

Главный инженер

Шурыгина О. В.

Инженер по ОТиТБ

Орлик Т.В.

Сафин Р.А.

Скрипка Г.В.

**Результаты обследования:
территории, прилегающей к учебному корпусу №1 НГЛУ,
г. Нижний Новгород, ул. Минина, д. 31А**

№ п/п	Наименование функционально-	Наличие элемента			Выявленные нарушения и замечания		Работы по адаптации объектов	
		есть/ нет	№ на плане	ФОТО	Содержание	Значимо для инвалида (категория)	Содержание	Виды работ
1.1	Вход (входы) на территорию	есть		1, 2	нет		нет	
1.2	Путь (пути) движения на территории	есть		1, 2	Отсутствует визуальная информация, тактильные обозначения	К, С	Установка визуальной информации, тактильных обозначений	Установка визуальной информации, тактильных обозначений
1.3	Лестница (наружная)	нет						
1.4	Пандус (наружный)	нет						
1.5	Автостоянка и парковка	нет						
	ОБЩИЕ требования к зоне							

Заключение по зоне:

Наименование структурно-функциональной зоны	Состояние доступности* (к пункту 3.4 Акта обследования ОСИ)	Приложение		Рекомендации по адаптации (вид работы)** к пункту 4.1 Акта обследования ОСИ
		№ на плане	№ фото	
Территория, прилегающая к зданию	ДП-И(К,О,Г,У)		1, 2	Текущий ремонт

* - указывается: ДП-В - доступно полностью всем; ДП-И (К, О, С, Г, У) - доступно полностью избирательно (указать категории инвалидов); ДЧ-В - доступно частично всем; ДЧ-И (К, О, С, Г, У) - доступно частично избирательно (указать категории инвалидов); ДУ - доступно условно, ВНД - недоступно

** - указывается один из вариантов: не нуждается; ремонт (текущий, капитальный); индивидуальное решение с ТСР; технические решения невозможны - организация альтернативной формы обслуживания

Комментарий к заключению:

Состояние доступности объекта оценивается как доступно полностью избирательно.

**Результаты обследования:
входа (входов) в здание учебного корпуса №1 НГЛУ,
г. Нижний Новгород, ул. Минина, д. 31А**

№ п/п	Наименование функционально-	Наличие элемента			Выявленные нарушения и замечания		Работы по адаптации объектов	
		есть/нет	№ на плане	ФОТО	Содержание	Значимо для инвалида (категория)	Содержание	Виды работ
2.1	Лестница (наружная)	есть		3, 4, 9	Отсутствуют ограждения	О, С	Устройство ограждения	Устройство ограждения
2.2	Пандус (наружный)	есть		10, 11	есть	К		
2.3	Входная площадка (перед дверью)	есть		4, 9, 10	Отсутствует тактильная информация об учреждении	С	Изготовление и установка табличек на языке Брайля и написанных выпуклым шрифтом	Изготовление и установка табличек на языке Брайля и написанных выпуклым шрифтом
2.4	Дверь (входная)	есть		4, 5, 9	Отсутствует световой и звуковой маяк	К, С, Г	Установка светового и звукового маяка	Установка светового и звукового маяка
2.5	Тамбур	есть		5, 12	нет			
	ОБЩИЕ требования к зоне							

Заключение по зоне:

Наименование структурно-функциональной зоны	Состояние доступности* (к пункту 3.4 Акта обследования ОСИ)	Приложение		Рекомендации по адаптации (вид работы)** к пункту 4.1 Акта обследования ОСИ
		№ на плане	№ фото	
Вход в здание	ДП-И(К,О,Г,У)		3, 4, 5, 9, 10, 11, 12	Текущий ремонт

* - указывается: ДП-В - доступно полностью всем; ДП-И (К, О, С, Г, У) - доступно полностью избирательно (указать категории инвалидов); ДЧ-В - доступно частично всем; ДЧ-И (К, О, С, Г, У) - доступно частично избирательно (указать категории инвалидов); ДУ - доступно условно, ВНД - недоступно

** - указывается один из вариантов: не нуждается; ремонт (текущий, капитальный); индивидуальное решение с ТСР; технические решения невозможны - организация альтернативной формы обслуживания

Комментарий к заключению:

Состояние доступности объекта оценивается как доступно полностью избирательно.

**Результаты обследования:
пути движения внутри учебного корпуса №1 НГЛУ,
г. Нижний Новгород, ул. Минина, д. 31А**

№ п/п	Наименование функционально-	Наличие элемента			Выявленные нарушения и замечания		Работы по адаптации объектов	
		есть/нет	№ на плане	ФОТО	Содержание	Значимо для инвалида (категория)	Содержание	Виды работ
3.1	Коридор (вестибюль, зона ожидания, галерея, балкон)	есть		7,8,13,14,17,18,19	Отсутствуют тактильные обозначения	С	Установка тактильных табличек, направляющих поручней	Установка тактильных табличек, направляющих поручней
3.2	Лестница (внутри здания)	есть		6	Отсутствуют двухуровневые поручни, контрастные полосы	К, О, С	Установка двухуровневых поручней, контрастных полос	Установка двухуровневых поручней, контрастных полос
3.3	Пандус (внутри здания)	нет			нет			
3.4	Лифт пассажирский (или подъемник)	есть		15, 16	нет			
3.5	Дверь	есть			Отсутствуют устройства, обеспечивающие задержку закрывания дверей	К, О, С	Установка устройств, задерживающих закрывание дверей	Установка устройств, задерживающих закрывание дверей
3.6	Пути эвакуации (в т.ч. зоны безопасности)	есть		6	Отсутствуют двухуровневые поручни, контрастные полосы, пандусы	К, О, С	Установка двухуровневых поручней, контрастных полос, пандусов	Установка двухуровневых поручней, контрастных полос, пандусов
	ОБЩИЕ требования к зоне							

Заключение по зоне:

Наименование структурно-функциональной зоны	Состояние доступности* (к пункту 3.4 Акта обследования ОСИ)	Приложение		Рекомендации по адаптации (вид работы)** к пункту 4.1 Акта обследования ОСИ
		№ на плане	№ фото	
Путь движения внутри здания	ДП-И(К,О,Г,У)		6, 7, 8, 13,14, 15, 16, 17, 18, 19	Текущий ремонт

* - указывается: ДП-В - доступно полностью всем; ДП-И (К, О, С, Г, У) - доступно полностью избирательно (указать категории инвалидов); ДЧ-В - доступно частично всем; ДЧ-И (К, О, С, Г, У) - доступно частично избирательно (указать категории инвалидов); ДУ - доступно условно, ВНД - недоступно

Комментарий к заключению:

Состояние доступности объекта оценивается как доступно полностью избирательно.

**Результаты обследования:
зоны целевого назначения учебного корпуса №1 НГЛУ,
г. Нижний Новгород, ул. Минина, д. 31А**

№ п/п	Наименование функционально-	Наличие элемента			Выявленные нарушения и замечания		Работы по адаптации объектов	
		есть/ нет	№ на плане	ФОТО	Содержание	Значимо для инвалида (категория)	Содержание	Виды работ
4.1	Кабинетная форма обслуживания (обучения)	есть			Отсутствуют тактильные обозначения	С	Установка тактильных табличек и направляющих полос	Установка тактильных табличек и направляющих полос
4.2	Зальная форма обслуживания	нет						
4.3	Прилавочная форма обслуживания	нет						
4.4	Форма обслуживания с перемещением по маршруту	нет						
4.5	Кабина индивидуального обслуживания	нет						
	ОБЩИЕ требования к зоне							

Заключение по зоне:

Наименование структурно-функциональной зоны	Состояние доступности* (к пункту 3.4 Акта обследования ОСИ)	Приложение		Рекомендации по адаптации (вид работы)** к пункту 4.1 Акта обследования ОСИ
		№ на плане	№ фото	
Зоны целевого назначения здания	ДП-И(К,О,Г,У)			Текущий ремонт

* - указывается: ДП-В - доступно полностью всем; ДП-И (К, О, С, Г, У) - доступно полностью избирательно (указать категории инвалидов); ДЧ-В - доступно частично всем; ДЧ-И (К, О, С, Г, У) - доступно частично избирательно (указать категории инвалидов); ДУ - доступно условно, ВНД - недоступно

** - указывается один из вариантов: не нуждается; ремонт (текущий, капитальный); индивидуальное решение с ТСР; технические решения невозможны - организация альтернативной формы обслуживания

Комментарий к заключению:

Состояние доступности объекта оценивается как доступно полностью избирательно.

**Результаты обследования:
санитарно-гигиенических помещений учебного корпуса №1 НГЛУ,
г. Нижний Новгород, ул. Минина, д. 31А**

№ п/п	Наименование функционально-планировочного элемента	Наличие элемента			Выявленные нарушения и замечания		Работы по адаптации объектов	
		есть/нет	№ на плане	ФОТО	Содержание	Значимо для инвалида (категория)	есть/нет	№ на плане
5.1	Туалетная комната	есть		20, 21, 22	нет	К,С		
5.2	Душевая/ ванная комната	нет						
5.3	Бытовая комната (гардеробная)	нет						
	ОБЩИЕ требования к зоне							

II Заключение по зоне:

Наименование структурно-функциональной зоны	Состояние доступности* (к пункту 3.4 Акта обследования ОСИ)	Приложение		Рекомендации по адаптации (вид работы)** к пункту 4.1 Акта обследования ОСИ
		№ на плане	№ фото	
Санитарно-гигиеническое помещение (туалет)	ДП-И(0,Г,У)		20, 21, 22	Текущий ремонт

* - указывается: ДП-В - доступно полностью всем; ДП-И (К, О, С, Г, У) - доступно полностью избирательно (указать категории инвалидов); ДЧ-В - доступно частично всем; ДЧ-И (К, О, С, Г, У) - доступно частично избирательно (указать категории инвалидов); ДУ - доступно условно, ВНД - недоступно

** - указывается один из вариантов: не нуждается; ремонт (текущий, капитальный); индивидуальное решение с ТСР; технические решения невозможны - организация альтернативной формы обслуживания

Комментарий к заключению:

Состояние доступности объекта оценивается как доступно полностью избирательно.

**Результаты обследования:
системы информации на объекте учебного корпуса №1 НГЛУ,
г. Нижний Новгород, ул. Минина, д. 31А**

№ п/п	Наименование функционально-	Наличие элемента			Выявленные нарушения и замечания		Работы по адаптации объектов	
		есть/нет	№ на плане	ФОТО	Содержание	Значимо для инвалида (категория)	Содержание	Виды работ
6.1	Визуальные средства	нет			Отсутствует визуальное оповещение	С	Изготовление и установка табличек	Установка тактильных табличек и направляющих
6.2	Акустические средства	нет			Отсутствует звуковое оповещение	Г	Необходимо внести изменения в программу	Установка тактильных табличек и направляющих полос
6.3	Тактильные средства	нет			Отсутствует информация на языке Брайля и выпуклым шрифтом	С	Изготовление и установка табличек	Установка тактильных табличек и направляющих полос
	ОБЩИЕ требования к зоне							

Заключение по зоне:

Наименование структурно-функциональной зоны	Состояние доступности* (к пункту 3.4 Акта обследования ОСИ)	Приложение		Рекомендации по адаптации (вид работы)** к пункту 4.1 Акта обследования ОСИ
		№ на плане	№ фото	
Системы информации на объекте	ДП-И(К,0,У)			Текущий ремонт и индивидуальное техническое решение

* - указывается: ДП-В - доступно полностью всем; ДП-И (К, О, С, Г, У) - доступно полностью избирательно (указать категории инвалидов); ДЧ-В - доступно частично всем; ДЧ-И (К, О, С, Г, У) - доступно частично избирательно (указать категории инвалидов); ДУ - доступно условно, ВНД - недоступно

** - указывается один из вариантов: не нуждается; ремонт (текущий, капитальный); индивидуальное решение с ТСП; технические решения невозможны - организация альтернативной формы обслуживания

Комментарий к заключению: Состояние доступности объекта оценивается как доступно полностью избирательно.



1. Прилегающая территория



2. Прилегающая территория



3. Входная группа



4. Вход



5. Тамбур



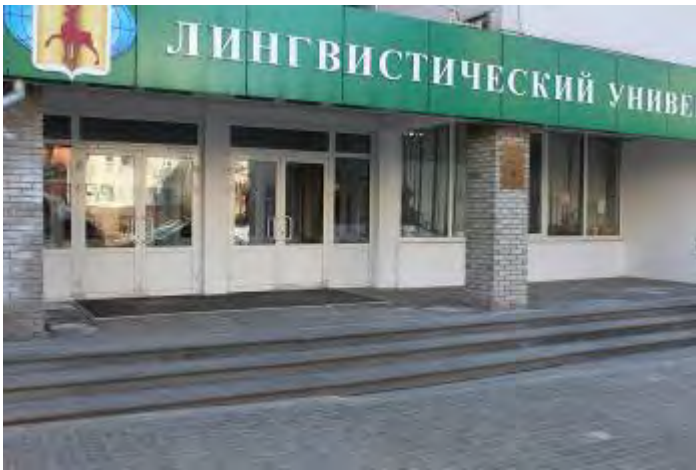
6. Эвакуационный выход



7. Холл



8. Коридор



9. Входная группа



10. Пандус



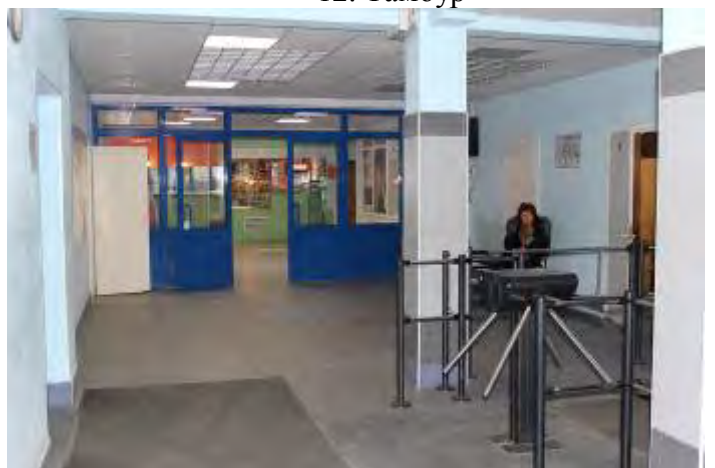
11. Пандус



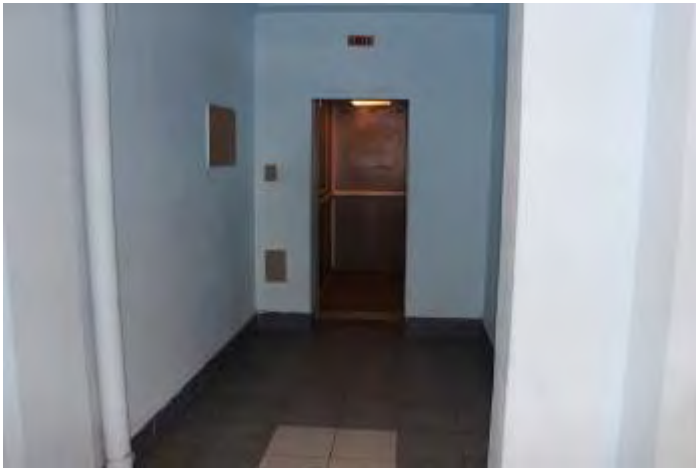
12. Тамбур



13. Холл



14. Холл



15. Лифт



16. Лифт



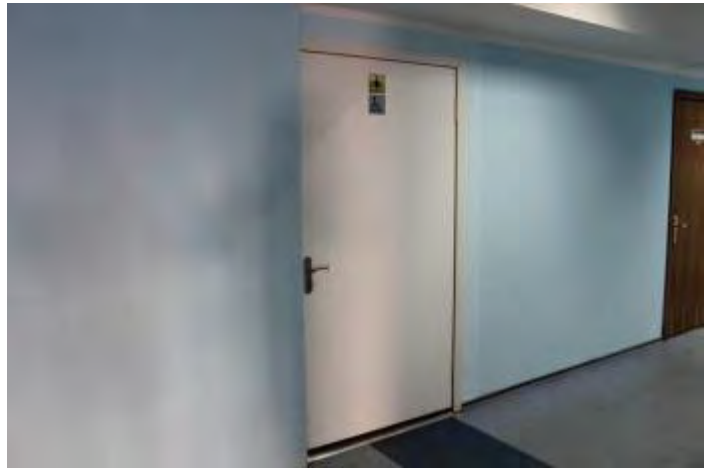
17. Коридор



18. Переход между корпусами



19. Переход между корпусами



20. Сан. узел для МГН



21. Сан. узел для МГН



22. Сан. узел для МГН