

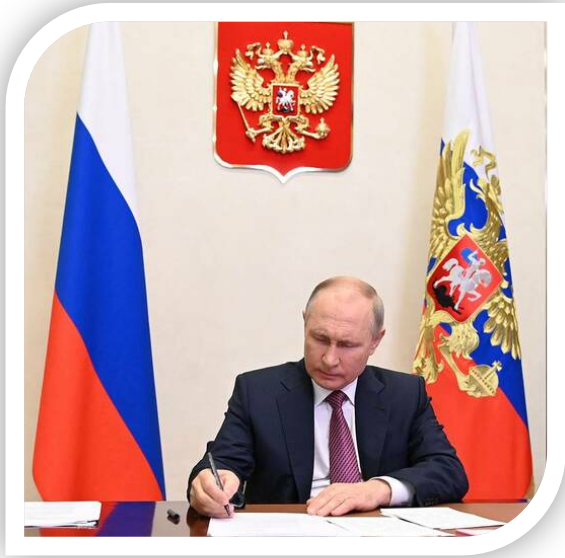


НАУКА НГЛУ В ФОРМАТЕ 5D: ЭКОСИСТЕМА МОЛОДЕЖНОЙ ИННОВАТИКИ ДЛЯ БУДУЩЕГО

ГОРОХОВА АННА МИХАЙЛОВНА,
кандидат филологических наук,
проректор по науке и международному
сотрудничеству, доцент кафедры английской
филологии ВШЛПП



ДЕСЯТИЛЕТИЕ НАУКИ И ТЕХНОЛОГИЙ В РФ



Научно-технологическое развитие Российской Федерации является одним из приоритетов государственной политики и определяется комплексом внешних и внутренних (по отношению к области науки и технологий) факторов, формирующих систему больших вызовов.

Наука и технологии являются одним из инструментов для ответа на эти вызовы, играя важную роль не только в обеспечении устойчивого развития цивилизации, но и в оценке рисков и возможных опасностей для человечества.

Указ «Об объявлении
в Российской Федерации
**Десятилетия науки
и технологий**»

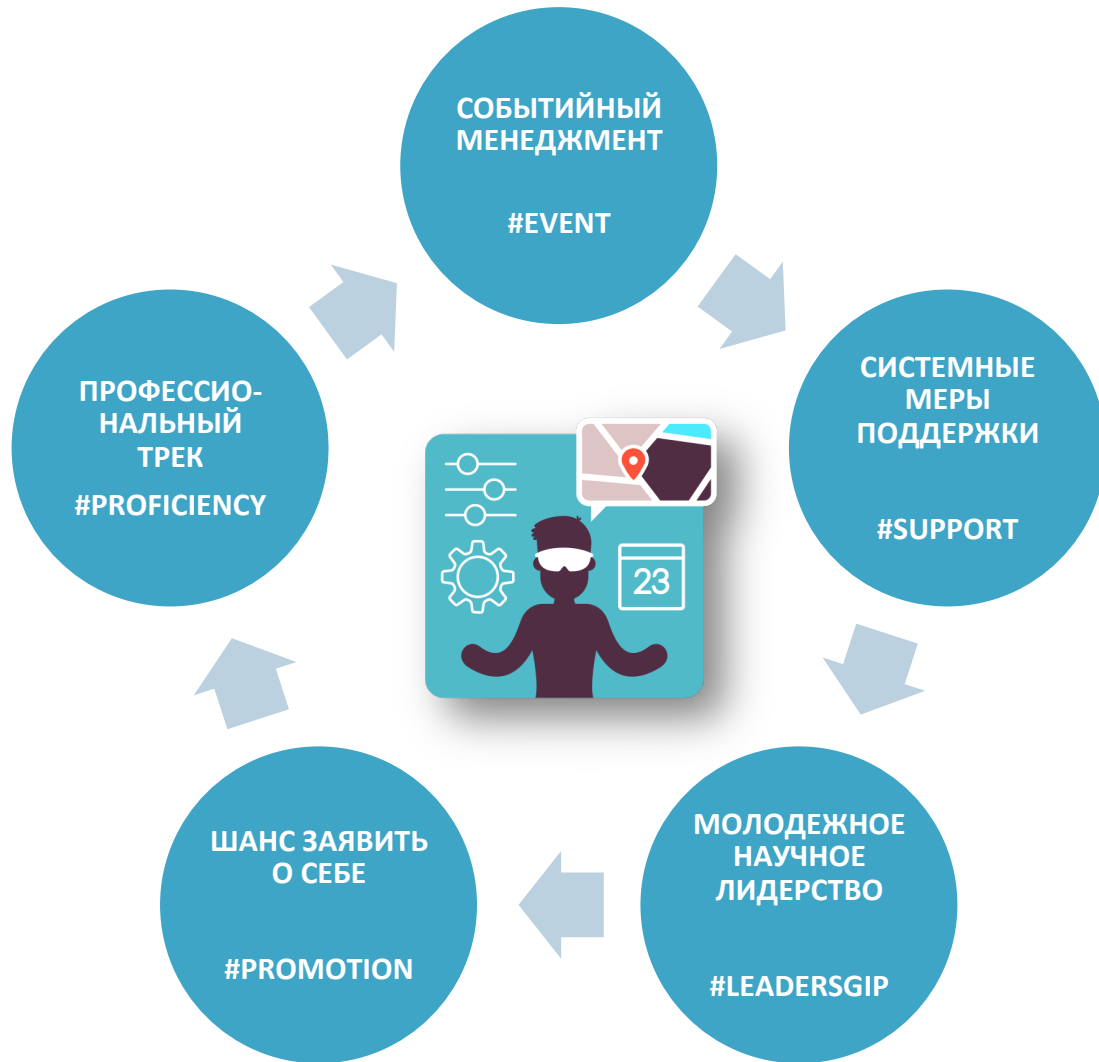
Москва, Кремль
«25» апреля 2022 года
№231



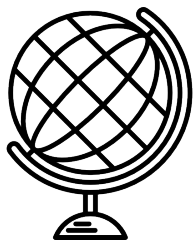
- ✓ **привлечение талантливой молодежи** в сферу исследований и разработок;
- ✓ **вовлечение ученых и разработчиков** в решение важнейших задач развития общества и страны;
- ✓ **повышение доступности информации** о достижениях и перспективах российской науки.



ВОЗМОЖНОСТИ ДЛЯ РОСТА



НГЛУ: GOING GLOBAL



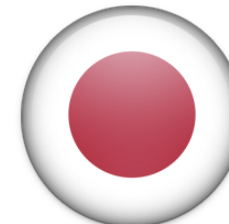
32+
страны мира



80+
договоров о
сотрудничестве



Южная Корея



Япония



СОБЫТИЯ В НАУКЕ: ГДЕ ИСКАТЬ?



Рубрика «**АНОНСЫ**»
на официальном сайте
НГЛУ



Проектный офис «**НАУКА**»
и линейка студенческих научных
объединений, школа аспиранта

Экосистема «**LUNN Science**»



Телеграмм-канал о ВОЗМОЖНОСТЯХ



WWW.LUNN.RU

ИННОВАЦИОННАЯ ИНФРАСТРУКТУРА



9 научно-исследовательских лабораторий
8 научно-образовательных центров и центров компетенций
2 федеральные инновационные площадки



1 малое инновационное предприятие
1 СМУ+СНО, представительство на уровне региона
5 проектных офисов «НАУКА» при высших школах и институтах НГЛУ



2 диссертационных совета
15 научных направлений
1 координационный совет по науке



> 250 мероприятий научно-исследовательской направленности в год
> 40 интернациональных проектов – 500+ участников



7 направлений подготовки в аспирантуре
13 направлений работы научного общества учащихся (+1 направление – с 2021 г.)



1 экосистема #LUNNScience по популяризации достижений обучающихся на виртуальной платформе информационных ресурсов НГЛУ и СНО и событийная кооперация в режиме реального времени



НАУКА МОЛОДЫХ: ОПЦИИ И ФОРМАТЫ



#iSupport

Информирование о грядущих мероприятиях научно-исследовательской и научно-просветительской направленности в сети «Интернет» (Telegram, сайт НГЛУ)



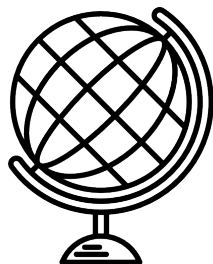
#CivilScience

Участие в инициативных научных проектах НИЛ и НОЦ НГЛУ и привлечение широкой внешней аудитории к данным проектам



#ScVolunteer

Волонтерство в сфере науки: поддержка масштабных событий, организуемых НГЛУ



#LUNNScience

Международная студенческая научная конференция (апрель, ежегодно, свыше 40 тематических секций, свыше 700 участников из числа студентов и аспирантов)



#PROScience

Международный фестиваль науки, приуроченный к Дню российской науки (февраль, ежегодно, свыше 1000 участников из числа российских и зарубежных ученых, студентов, аспирантов)



Школа аспиранта НГЛУ
Проектные офисы «НАУКА» НГЛУ



СО ШКОЛЬНОЙ СКАМЬИ – УЧЕНЫЙ!



НАУЧНОЕ ОБЩЕСТВО УЧАЩИХСЯ

ВОЗМОЖНОСТЬ ЗАЯВИТЬ О СЕБЕ

Лингвистика (английский язык)

Межкультурная коммуникация и всемирная литература

Страноведение Великобритании

Русская литература в мировом культурном контексте

Страноведение США

Родной язык в мировом культурном контексте

Немецкий язык и страноведение Германии

Россия-Запад-Восток: опыт взаимодействий

Французский язык и страноведение Франции

Дипломатия и внешняя политика России

Регионоведение

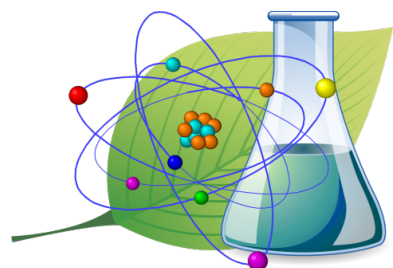
Журналистика



**NEW: С 2021 ГОДА – +1 НАПРАВЛЕНИЕ НОУ:
«ПЕРЕВОД И ПЕРЕВОДОВЕДЕНИЕ»**



ДРАЙВЕР ГУМАНИТАРНОЙ ИННОВАТИКИ



НАУКА



РЕАЛЬНЫЙ СЕКТОР
ЭКОНОМИКИ



ОБРАЗОВАНИЕ

ПРОЕКТНАЯ И ЭКСПЕРИМЕНТАЛЬНАЯ ДЕЯТЕЛЬНОСТЬ

ИННОВАЦИОННЫЕ
образовательные
технологии

ИННОВАЦИОННЫЕ
гуманитарные и социальные
технологии

ИННОВАЦИОННЫЕ
развивающие проекты для детей,
молодежи, взрослых и старшего поколения

ИННОВАЦИОННЫЕ
продукты на основе
искусственного интеллекта



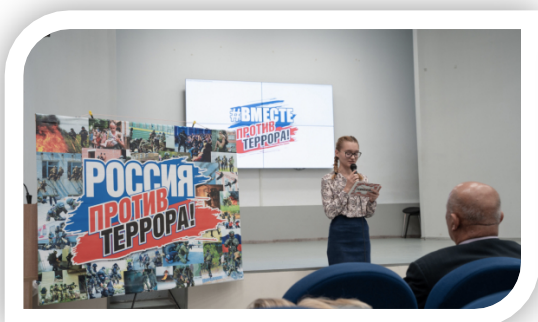
ИННОВАЦИОННЫЕ ПРОЕКТЫ



**Федеральная инновационная площадка
«Полилингвальный методический ресурс»
(2021-2025 гг.)**



**Федеральная инновационная
площадка
«Полилингвальный форсайт-центр
обеспечения комплексной безопасности
образовательной среды» (2022-2026 гг.)**



ТОЧКА КИПЕНИЯ НГЛУ



**#Neuro
Net**

**#Edu
Net**



ТОЧКА КИПЕНИЯ НГЛУ

**#Energy
Net**

**#Health
Net**

**#Sport
Net**

#ClubbingCommunity

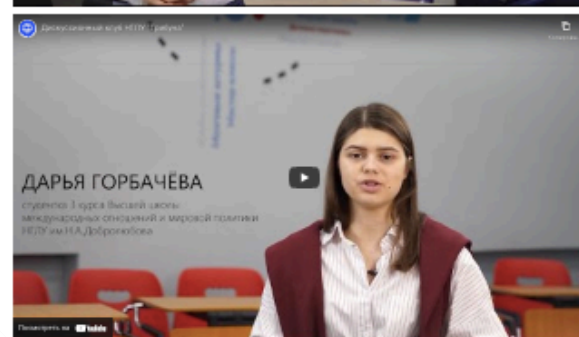
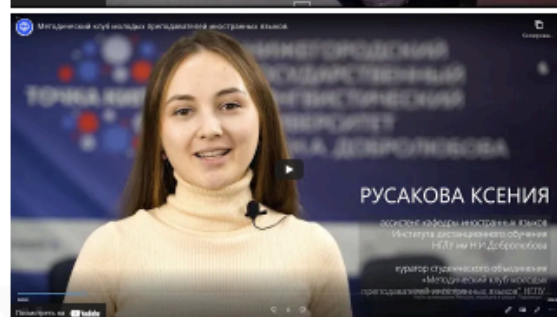
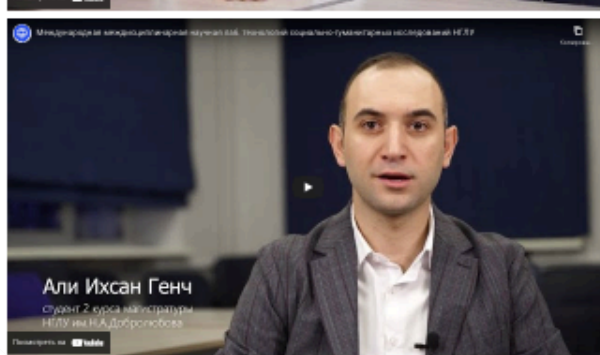
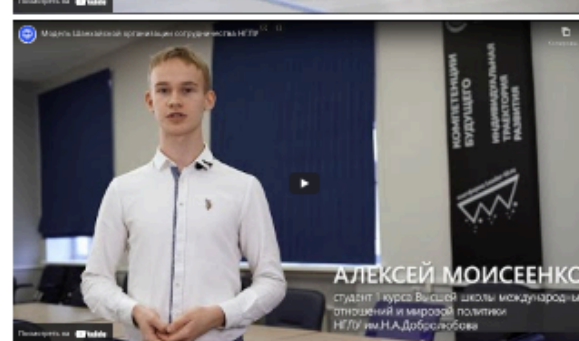
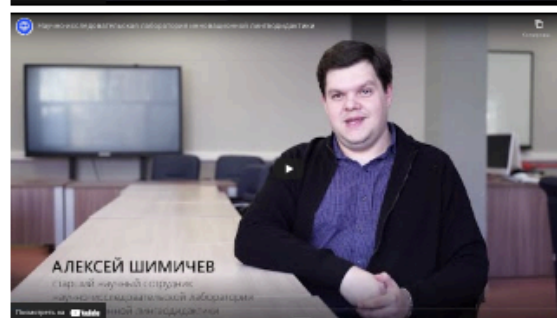
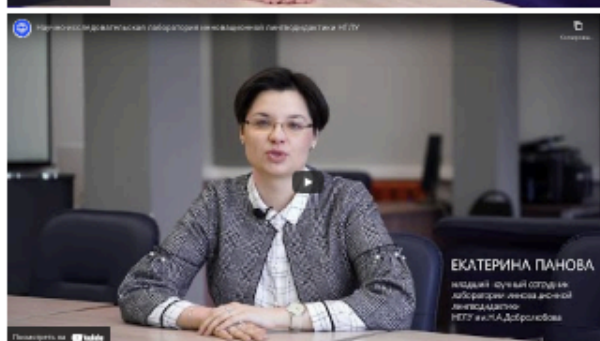
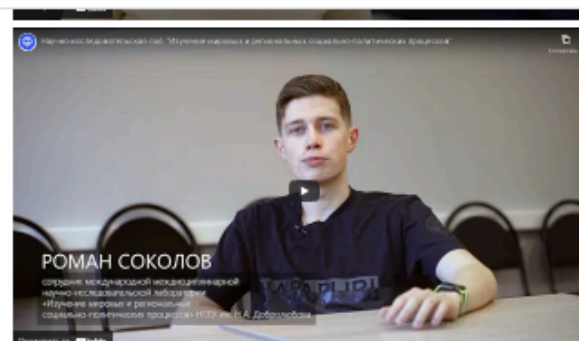
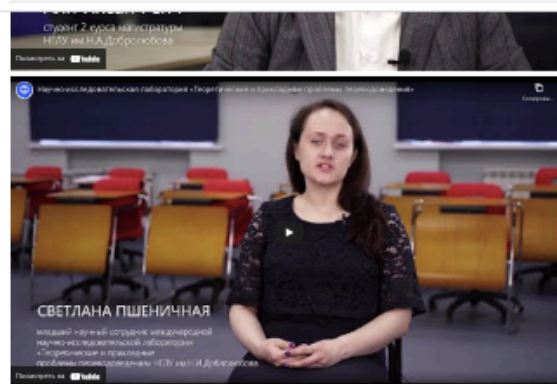
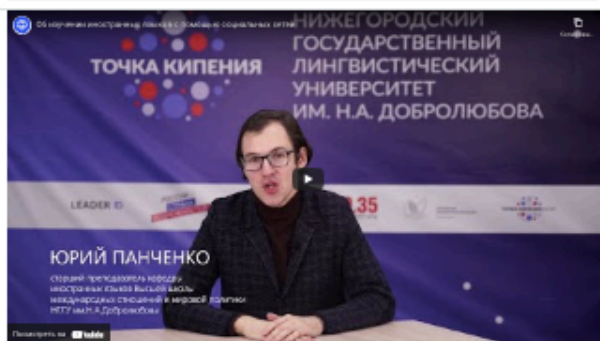


ПОЛИЛИНГВАЛЬНАЯ

площадка межцивизационной
коммуникации, объединяющая
> 1000 событий в год



#ВНАУКУСНГЛУ: МЕДИАЛАБОРАТОРИЯ



ИНТЕГРАЦИЯ С ПОРТАЛОМ SCIENCE-ID



scienceid.net/smu/list

SCIENCE-ID Пользователи • Мероприятия • Вакансии • Туризм • Волонтерство • Новости • Карта (СМУ и СНО) Горохо

Всего СМУ: 338
Всего СНО: 266

Нижегородская область

> 10	Активных СМУ	9
80-100	Активных СНО	4
60-80	Молодых учёных	15
40-60		
20-40		
0-20		

- ✓ Научное волонтерство
- ✓ Научный туризм
- ✓ Конкурсы и гранты для молодежи в науке



СНО НГЛУ #LUNNScience



НАУКА МОЛОДЫХ: МЕРЫ ПОДДЕРЖКИ



**Стипендии Президента и
Правительства РФ,
Стипендии Благотворительного
Фонда Владимира Потанина**



**Государственная
академическая стипендия
за особые успехи в НИД**



**Система внутренних грантов
(пакетов) для молодых ученых-
исследователей, гранты сторонних
фондов и организаций**



ПРОФОРИЕНТАЦИЯ ДЛЯ БУДУЩЕГО



развитие профессиональных
и надпрофессиональных навыков



Студенческая
#НАУКА

Вовлеченность

в работу проектных офисов «НАУКА»,
молодежные научные конференции,
коворкинги, события и др.,
активная позиция



Трудоустройство

на базе научно-
исследовательской
инфраструктуры НГЛУ



ИНФРАСТРУКТУРА НИД НГЛУ: СИСТЕМА НИЛ



УКРЕПЛЕНИЕ
позиций НГЛУ
как мультипрофильного
научно-исследовательского
центра мирового уровня

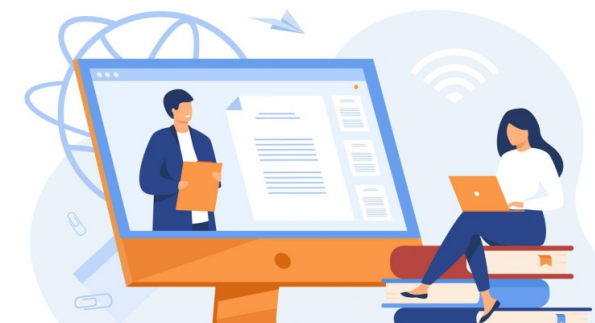
СОТРУДНИЧЕСТВО
с высококлассными
специалистами из России и
других стран мира



ИНФРАСТРУКТУРА НИД НГЛУ: СИСТЕМА НОЦ



Привлечение средств на НИОКТР, патентирование / депонирование **ИННОВАЦИОННЫХ МЕТОДИК**



Иноватика в учебной и просветительской деятельности, укрепление позиций НГЛУ в информационном поле, подготовка кадров высшей квалификации, метрики и аналитика



В НАУКУ С НГЛУ!



РАЗДЕЛ
«НАУКА»
НА САЙТЕ НГЛУ





ГОРОХОВА АННА МИХАЙЛОВНА

кандидат филологических наук,
**проректор по науке и международному
сотрудничеству,**
доцент кафедры английской филологии
Высшей школы лингвистики, педагогики и психологии
Нижегородского государственного лингвистического
университета им. Н.А. Добролюбова

✉ **gorokhova@lunn.ru**

☎ **+7 (831) 416 60 05**

✍ **603155, г. Нижний Новгород,
ул. Минина, д. 31А, кабинет 3205**



В КОНТАКТЕ СО МНОИ



Оперативное взаимодействие
в режиме реального времени



Консультация и своевременный
совет, лайфхаки и полезности о
науке и творчестве



Лента актуальной новостной
повестки, анонсы и пост-релизы
самых интересных и полезных
событий





Чанчина Анна Валериевна

начальник Управления по научно-исследовательской деятельности, кандидат филологических наук, доцент



+7 (831) 416-61-31
+7 (831)416-60-01
(вн. 117)



3209



unid@lunn.ru





Кузюткина Марина Викторовна

заведующая сектором аспирантуры и докторантуры
Управления по научно-исследовательской деятельности



+7 (831) 436 18 40
(вн. 113)



3209



popova@lunn.ru





Терехина Юлия Николаевна

Ведущий специалист по регулированию
научно-исследовательской деятельности



+7 (831) 436 18 40
(вн. 113)



3209



real@lunn.ru



БЛАГОДАРЮ ЗА ВНИМАНИЕ!

LINGUISTICS
UNIVERSITY
OF NIZHNY
NOVGOROD



SINCE 1917



Youth Soft-Skill Navigator
#SoftMappingSchool

